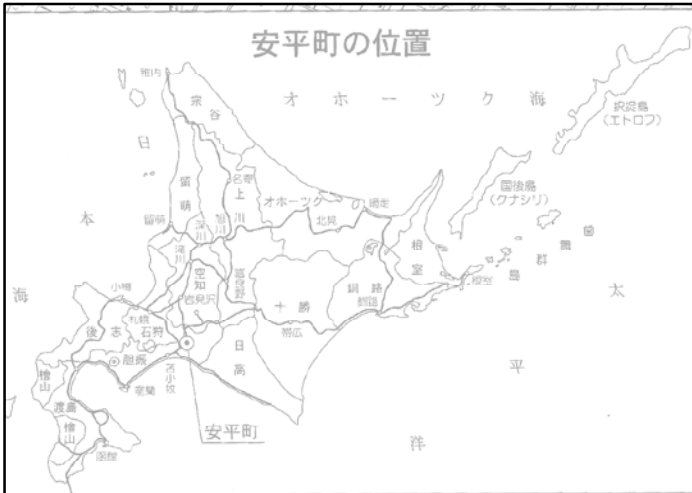


# 安平町管内図

## 早来町宅地造成工事規制区域図

昭和48年 6月12日指定  
建設省告示 第4072号(一次)

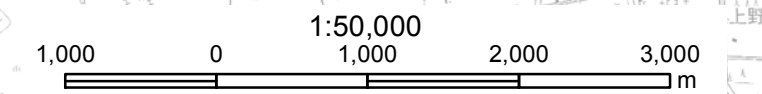
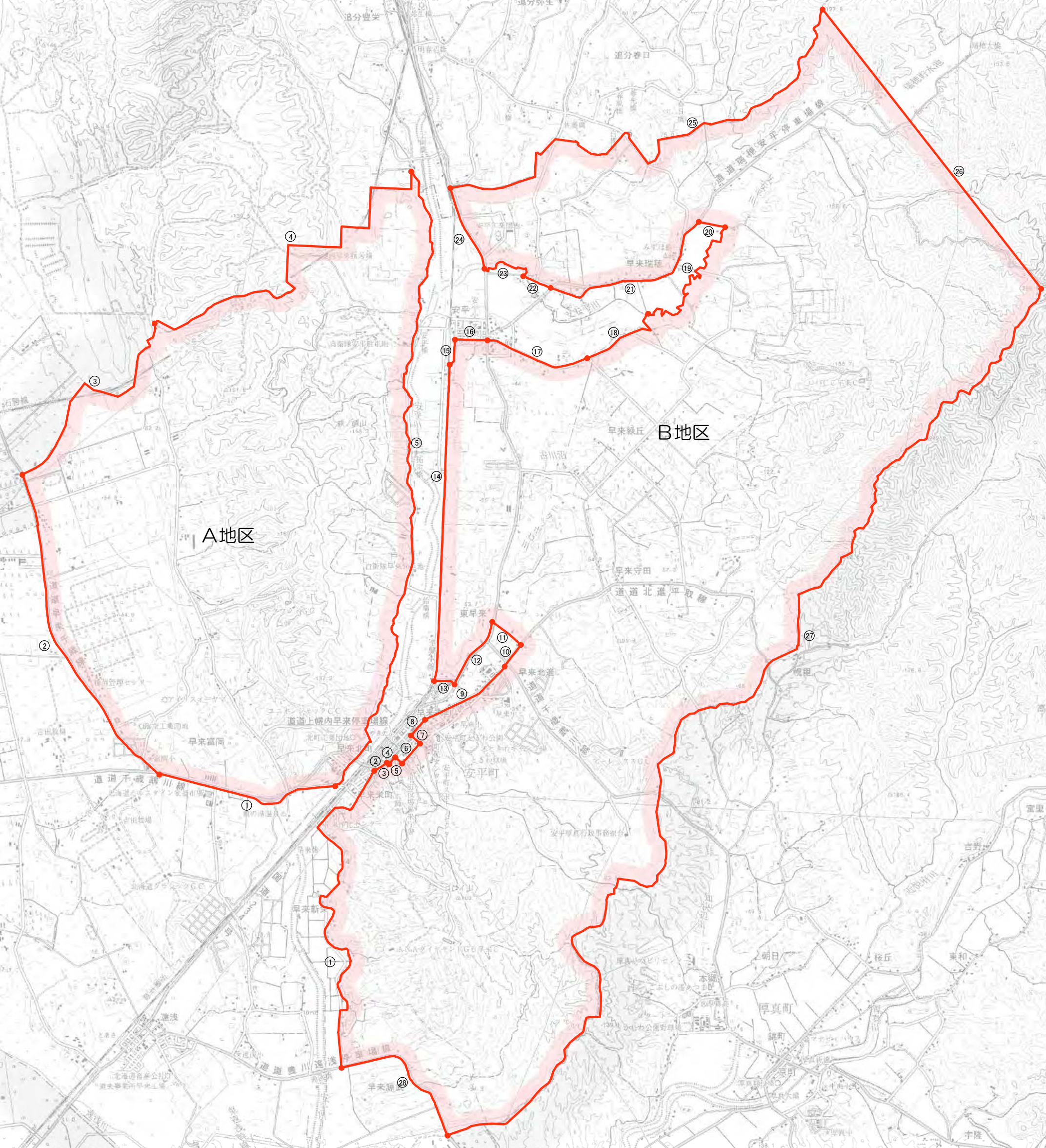


記号

○	市庁舎	○	公立小学校
△	市立図書館	○	私立小学校
□	市立公民館	○	幼稚園
◇	市立体育館	○	保育園
◇	市立児童館	○	児童遊園地
◇	市立青少年センター	○	公園
◇	市立老人福祉センター	○	緑地
◇	市立障害者福祉センター	○	墓地
◇	市立障害者就業・生活支援センター	○	霊園
◇	市立障害者相談センター	○	慰霊堂
◇	市立障害者職業センター	○	慰霊碑
◇	市立障害者生活支援センター	○	慰霊塔
◇	市立障害者福祉センター	○	慰霊堂
◇	市立障害者就業・生活支援センター	○	慰霊堂
◇	市立障害者相談センター	○	慰霊堂
◇	市立障害者職業センター	○	慰霊堂
◇	市立障害者生活支援センター	○	慰霊堂
◇	市立障害者福祉センター	○	慰霊堂

凡	例
宅造規制区域	

区	域	線	名
早来町A地区	12	一般国道234号	
1	13	町道早来北踏切崖線	
2	14	日本国有鉄道釜本線	
3	15	町道西平踏切線	
4	16	町道安平街1条線	
5	17	町道北進安平線	
	18	町道瑞穂緑丘線	
早来町B地区	19	支安平川	
1	20	町道早来源武線	
2	21	町道瑞穂安平停車場線	
3	22	町道安平協和線	
4	23	支安平川	
5	24	一般国道234号	
6	25	早来町と追分町の境界線	
7	26	早来町三角点(標高17.8m)と安平道三角点(標高266.5m)の差渡し線	
8	27	早来町と厚真町の境界線	
9	28	道道豊川遠浅停車場線	
10			
11			



凡	例
宅造規制区域	