

R3 ▶ R7

安平町子どもの読書活動推進計画

～考える力を養い、豊かな人生を育むために～



安平町子どもの読書活動推進計画

| | | |
|----------------------------------|-------|-----|
| はじめに | | p2 |
| 第1章 計画策定の基本的な考え方 | | |
| 1 計画策定の背景・目的 | | p3 |
| 2 計画の位置づけ | | p3 |
| 3 計画の期間 | | p3 |
| 4 安平町の現状 | | p4 |
| 5 計画の対象 | | p16 |
| 第2章 具体的な目標・取組 | | |
| 1 家庭・地域・学校等を通じた社会全体での子どもの読書活動の推進 | ・ | p17 |
| 2 子どもの読書活動を推進するための読書環境の整備 | | p20 |
| ・ 安平町子ども読書推進計画推進体制 | | p22 |
| ・ 「安平町子ども読書推進計画」連携図 | | p23 |
| ・ 「子ども読書アンケート」集計結果① | | p24 |
| ・ 「子ども読書アンケート」集計結果② | | p30 |

はじめに【巻頭言】

読書の習慣は、子ども、大人を問わず人間性をより豊かにし、人生をより深く生きる力を身に付けていく上で不可欠なものです。特に、子どもの時期は、読書をとおして言葉を学び読解力を付けるだけでなく、感性を磨き、表現力を高め、創造力を豊かなものにし、乳幼児期、小・中学校期及び高等学校期の子どもから大人へ成長する過程において大切な活動の一つと言えます。

しかしながら、現代社会においては、科学技術の急速な進歩により、誰もが家庭や学校、職場でパソコンや携帯電話、スマートフォンなどを利用し、様々な情報を得ることができるようになったことで、子どもを取り巻く生活環境が劇的に変化しており、そのことが幼少期からの読書習慣の未定着、「読書離れ」に結びついていると言えるのではないのでしょうか。

新学習指導要領では、「生きる力」を育むという理念のもと、知識や技能の習得とともに、思考力・判断力・表現力などを育てることに重きを置いています。読書によって言葉を学び、思考や想像をはたらかせて、豊かな感性や表現力、想像力を培うことができるのです。子どものうちに読書活動を充実させることが、人生をより深く生きる力を身に付けていく源になるのです。

安平町では、子どもの読書活動推進のために、各園、各学校、社会教育関係者、読み聞かせ団体、公民館図書室司書など関係者に適宜意見をうかがいながら、調査研究を進めてまいりました。

こうした子どもたちの読書に対する現状と課題を踏まえて、より読書に親しむことができる事業や取組の推進、読書習慣の定着を目指した環境づくり、学校や家庭、地域、関係機関が連携した読書活動の推進に取り組んでいきたいと思えます。

今後も安平町の子どもたちがより一層豊かにたくましく成長することを願い、本計画を着実に進めてまいりたいと思えます。

終わりになりますが、計画策定にあたりご苦勞をおかけしました策定委員をはじめ関係機関やアンケート調査にご協力くださった皆さんに心より感謝申し上げます。

令和3年5月 安平町教育委員会教育長 種田 直章

第1章 安平町子どもの読書活動推進計画の基本的な考え方

1 計画策定の背景・目的

国では、平成13年12月「子どもの読書活動の推進に関する法律」が施行・制定、国を挙げて子ども読書活動の推進に取り組むための方向性を示しました。

しかしながら、情報化社会の進展・インターネット環境整備など、スマートフォンやタブレットなどの電子メディアの普及により生活の利便性が向上されたとともに、自分で物事を考えずに断片的な情報を受け取る受身の姿勢をもたらすことが憂慮されており、深く考える力や自分の思いを言葉で伝える力の低下が懸念されています。

読書活動は、「子どもが、言葉を学び、感性を磨き、表現力を高め、想像力を豊かなものにし、人生をより深く生きる力を身につけていく上で欠くことのできないもの」であり、まさに自主的・能動的な活動であるといえることから、今後ますます社会全体でその推進を図っていく必要があります。

北海道では、「子どもの読書活動の推進に関する法律」に基づき、平成15年11月「北海道子どもの読書活動推進計画」を策定し、現在「第4次計画」まで計画されています。安平町においても、法律の基本理念を尊重し、安平町のすべての子どもが、様々な機会と様々な場所において、自主的に読書活動を行うことができるよう、積極的にその環境整備を図ります。

2 計画の位置づけ

この「安平町子どもの読書活動推進計画」は、次のような性格を有するものです。

- (1) 「子どもの読書活動の推進に関する法律」の第9条第2項に基づく「市町村子ども読書活動推進計画」です。
- (2) 「第2次安平町総合計画」に位置づけられた施策として、「安平町生涯学習計画」等関連する諸計画との整合性を図りながら推進する計画です。

3 計画の期間

この計画の期間は、令和3年から令和7年までの5年間とします。ただし、社会情勢の変化などに対応するため、必要に応じて見直しを行います。

■安平町子どもの読書活動推進計画

| | R1 | R2 | R3 | R4 | R5 | R6 | R7 | R8 | R9~ |
|-----------------|----|----|----|----|----|----|----|----|-----|
| 安平町総合計画基本構想 | | | | | | | | | |
| 中期基本計画 | | | | | | | | | |
| 後期基本計画 | | | | | | | | | |
| 安平町生涯学習計画 | | | | | | | | | |
| 安平町子どもの読書活動推進計画 | | | | | | | | | |

4 安平町の現状

(1) 読書アンケートの結果から

- ①実施期間 ・各小学校・中学校・高等学校
令和3年12月中旬～1月中旬（冬休み明けまで）
・未就学児（各子ども園）
令和3年1月中旬～1月末まで（冬休み明けから）
- ②実施対象 町内在住（高校生の場合は、町外から通学する生徒含む）の0歳児から
高校3年生まで
- ③回答数 ・634名
未就学児 185名（保護者回答）
小学生 237名
中学生 141名
高校生 71名
※詳細については【別表1】参照

【別表1】

(R3.1.31 現在)

| | 児童・生徒数 | 回答数 | 回答率 |
|--------|--------|-----|-------|
| 早来子ども園 | 180 | 131 | 72.7% |
| 追分子ども園 | 73 | 54 | 73.9% |
| 遠浅小学校 | 49 | 49 | 100% |
| 早来小学校 | 143 | 85 | 59.4% |
| 安平小学校 | 21 | 16 | 76.1% |
| 追分小学校 | 116 | 87 | 75.0% |
| 早来中学校 | 102 | 79 | 77.4% |
| 追分中学校 | 63 | 62 | 98.4% |
| 追分高校 | 73 | 71 | 97.2% |

④回答概要（【別表2】参照）

【総括】

- ・本が「好き」「どちらかというと好き」という回答が87.6%と高い数値となったが、1か月の読書量や図書館の利用については必ずしも高いとはいえない傾向にある。
- ・1か月に「1～2冊」の読書をする児童・生徒が35.9%と最多となった。年齢が上がるにつれ、読書を行わない児童・生徒が増えている。その要因に、家庭学習や部活動、高校になるとアルバイトなど学業以外の時間帯に拘束時間が増加し、読書を行う時間帯の確保が難しいことが想定される。
- ・自身が読書を行うための本は「購入する」が大半ではある。また、公民館図書室よりも学校図書室に訪れる割合の方が多かった。
- ・電子メディアとの関わりとしては、年齢が上がるごとに使用時間も増加していることがわかる。（子ども園においては、自宅にいる時間が「義務教育」「高等教育」を受ける児童・生徒と比べると長時間であるかつ、保護者と一緒にテレビを見るなどデータに突出している部分がある。）

- ・家庭学習と電子メディアの関係性（分布図）では（2・2）（2・3）が多いことがわかる。また、近似曲線はゆるやかな右肩下がりで、家庭学習を行う時間が長い生徒は電子メディアの使用時間が短く、電子メディアを使用する時間が長い生徒は家庭学習に取り組む時間が短くなる傾向にあった。
- ・子どもたちが読みたい本を見つけられるような読書アドバイスや、多忙な子どもたちへ意図的に読書環境を提供する工夫、電子メディアとの共生、親子・子どもたちが集えるスペースとなるような魅力的な図書館づくりなどが必要である。

【概要】

- ・「本が好き」「どちらかというと好き」と答えた未就学児・児童・生徒は、どの年齢層でも高い割合ではあるが、年齢が上がるにつれて割合は減少している。（子ども園：97.3%、小学校：86.9%、中学校：83.0%、高校：71.8%）
- ・1か月に読む本の冊数は、子ども園の園児で3～5冊 31.9%で最多。1～2冊読むという児童・生徒は、小学校：32.1%、中学校：54.5%、高校では0冊、1～2冊が同数で43.7%となり、年齢が上がるにつれて1か月に読む本の冊数は減少している。
- ・0冊（読まない）と答えた児童・生徒は、年齢が上がるにつれて増加している。（子ども園：4.3%、小：12.2%、中：16.4%、高：43.7%）ただし、全国平均と比較すると、高校生全国平均 55.3%に対し、安平町の高校生は 43.7%と 11.6%減となっており、全国平均よりも本に触れ合っている生徒が多い。
- ・1か月に学校図書館へ行く回数は、年齢が上がるについて減少している。ただし、小学校：78.9%、中学生：47.1%、高校：46.4%と比較的高い数値であり、多くの児童・生徒が利用している。
- ・1か月に公民館図書館へ行く回数は、年齢が上がるについて減少している。また、学校図書館の利用率と比較すると極端に使用頻度は少ない傾向にある。ただし、子ども園や各学校において、独自で貸出しなどを行っているため、子ども園・学校内で完結していることが想定される。
- ・電子メディアの使用時間について、年齢が上がるごとに増加しており、ゲーム機・スマートフォンの保持率などと関係していると想定される。子ども園は保護者と一緒にテレビを閲覧（最多：1時間～2時間：58.4%）、小学生は保護者のスマートフォン・ゲーム機（最多：1時間～2時間：38.0%）、中学生・高校生になると自身のスマートフォン・ゲーム機（最多：中学校：3時間～4時間：35.8%、高校：7時間～：38.0%）の使用が想定される。
- ・家庭学習と電子メディアとの関係性
（中学校）
電子メディアの使用時間は、3時間～4時間が最多（36.9%）となっており、次いで1時間～2時間（27.7%）となった。
家庭学習の時間は、1時間～2時間が最多（60.1%）となり、次いで3時間～4時間（20.6%）となった。
家庭学習と電子メディアの関係【分布図】では、（2・2）、（2・3）が多く、近似曲線は緩やかではあるが右肩下がりで、家庭学習の時間が長い生徒は電子メディアの使用時間が短く、電子メディアの使用時間が長い生徒は家庭学習の時間が短い傾向にある。

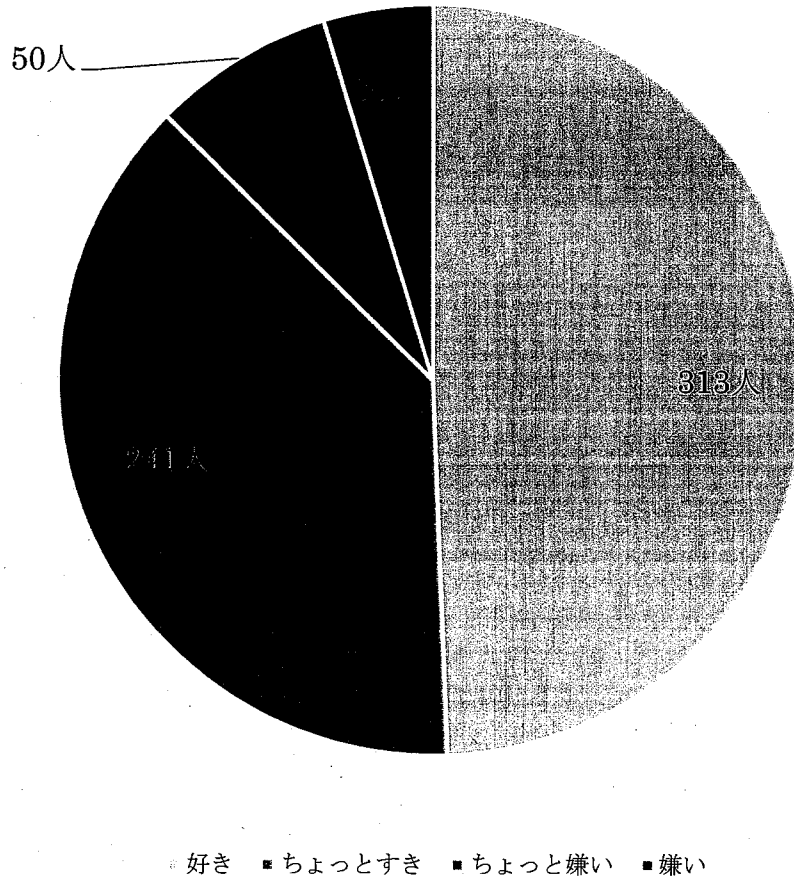
(高校)

電子メディアの使用時間は、7時間以上が最多(38.0%)となっており、次いで3時間～4時間(32.4%)となった。

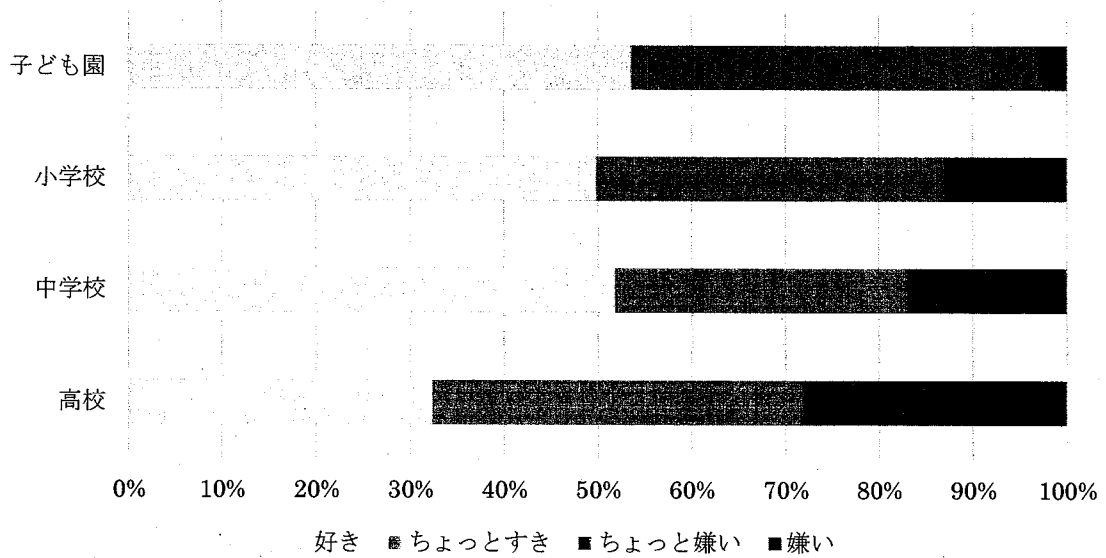
家庭学習の時間は1時間未満が最多(66.2%)となり、次いで1時間～2時間(25.4%)となった。高校生になると、部活動やアルバイト、電車通学などを理由に、家庭学習を行う時間が少なくなっていることが想定される。

家庭学習と電子メディアの関係【分布図】では、(1・5)、(1・3)が多く、近似曲線は中学生よりも急な右肩下がり、家庭学習の時間が長い生徒は電子メディアの使用時間が短く、電子メディアの使用時間が長い生徒は家庭学習の時間が短い傾向にある。

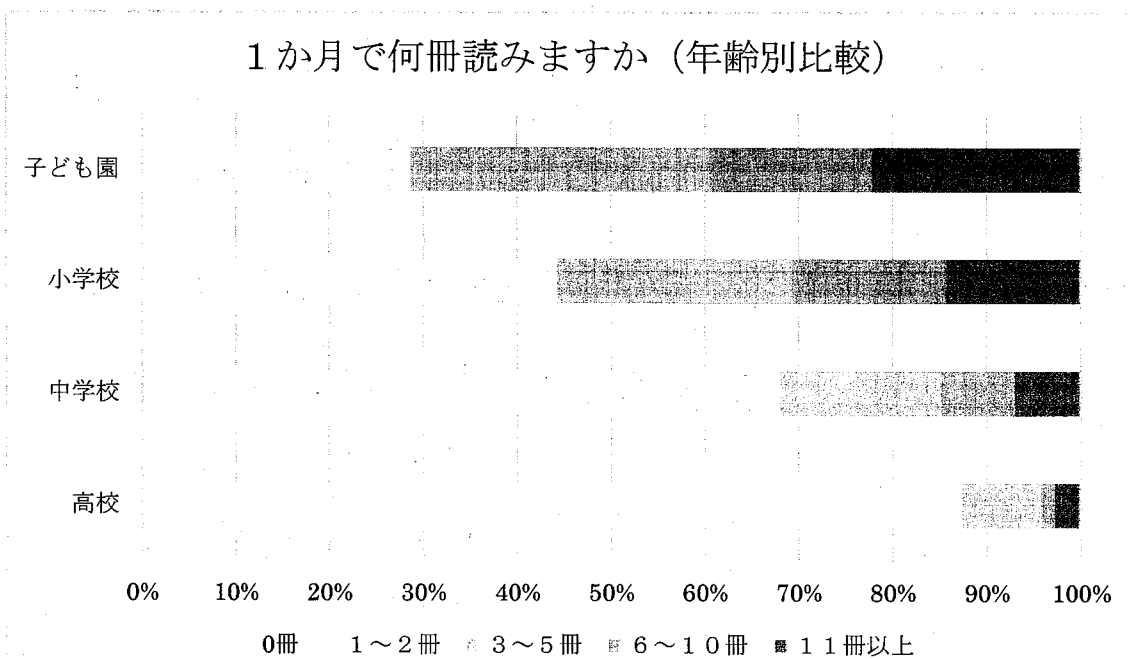
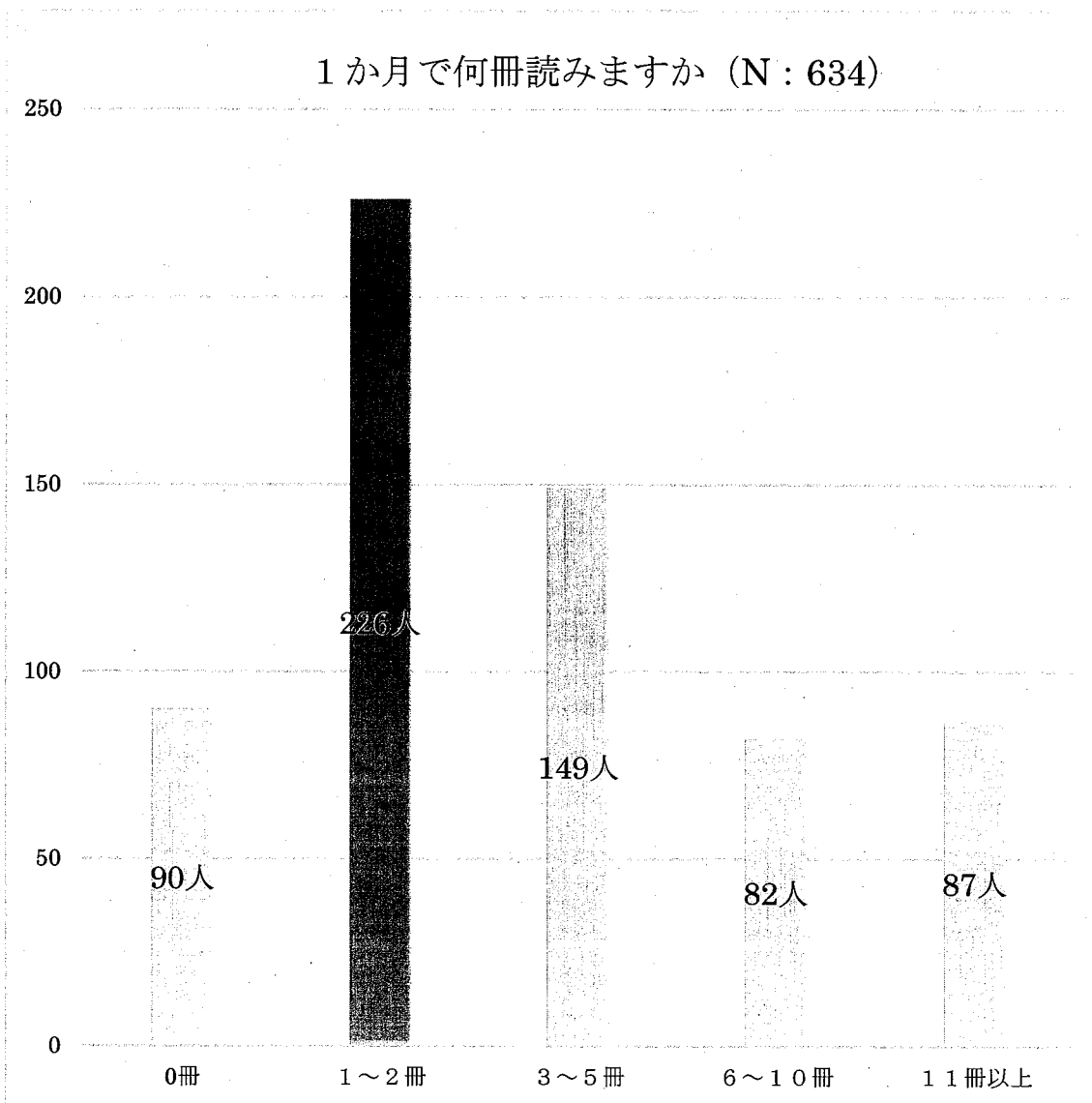
本を読むことは好きですか？ (N : 634)



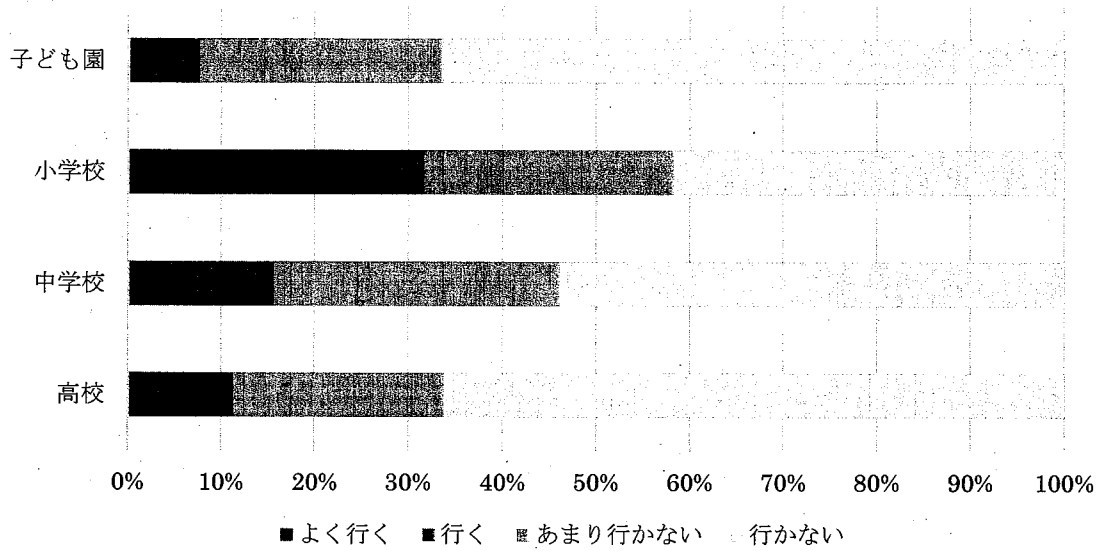
本を読むことは好きですか (年齢別比較)



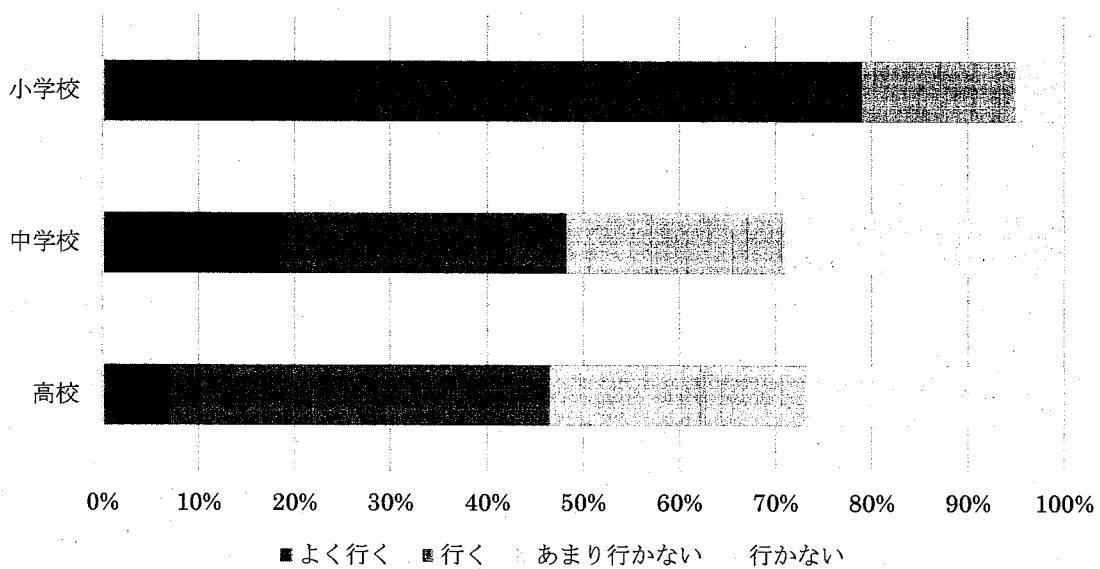
【別表2】「子ども読書アンケート」結果より



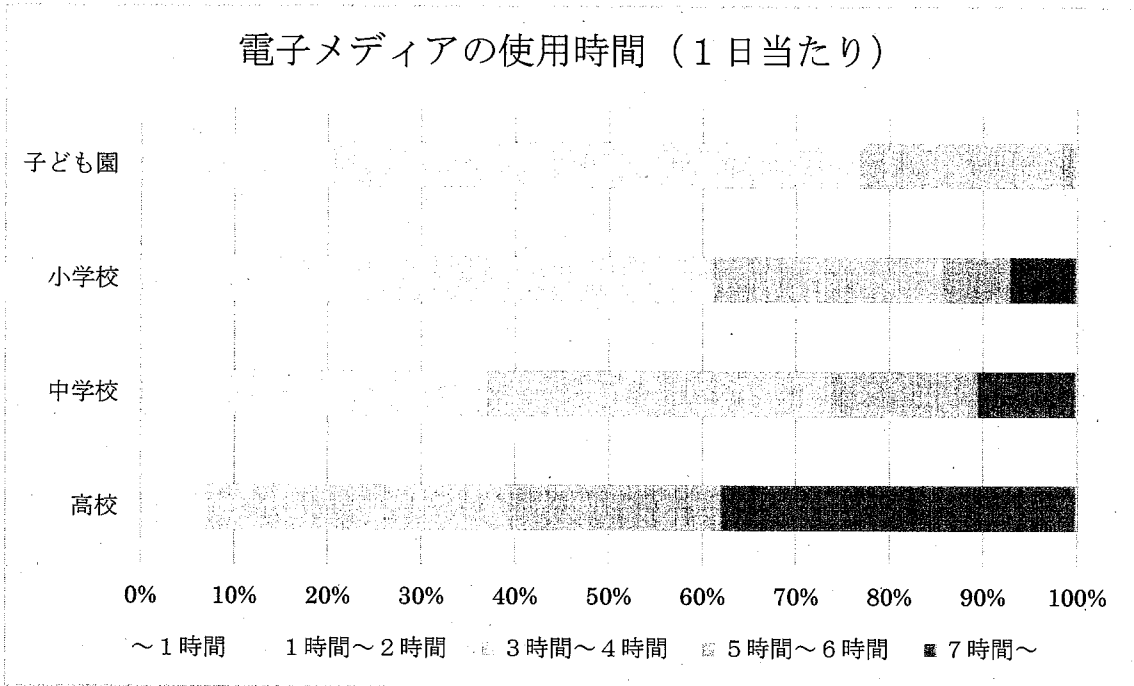
安平町公民館図書室には行きますか (年齢別比較)



学校図書室には行きますか (年齢別比較)

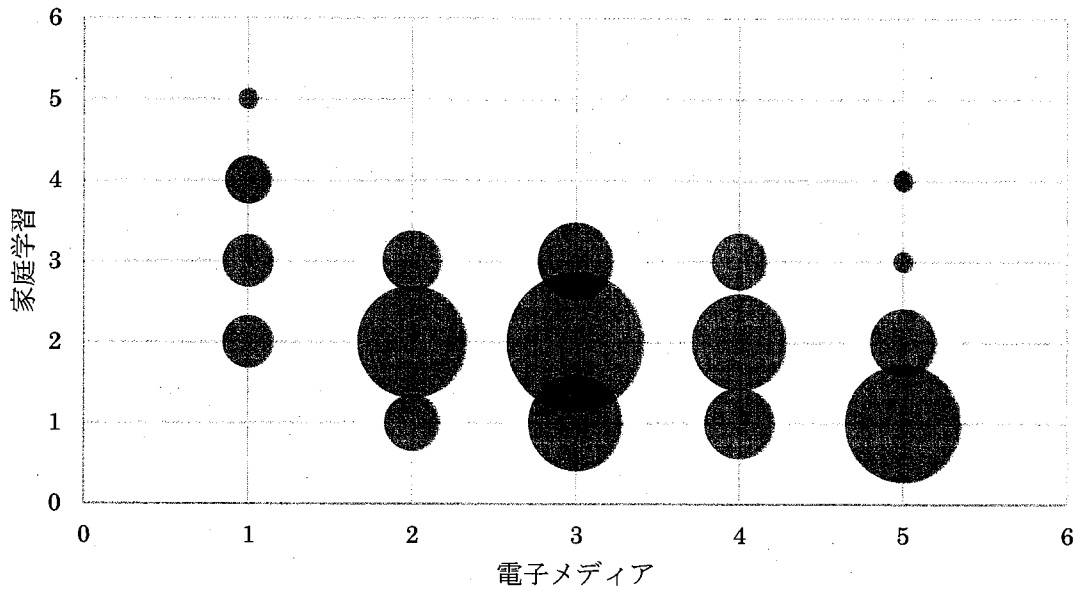


【別表2】「子ども読書アンケート」結果より

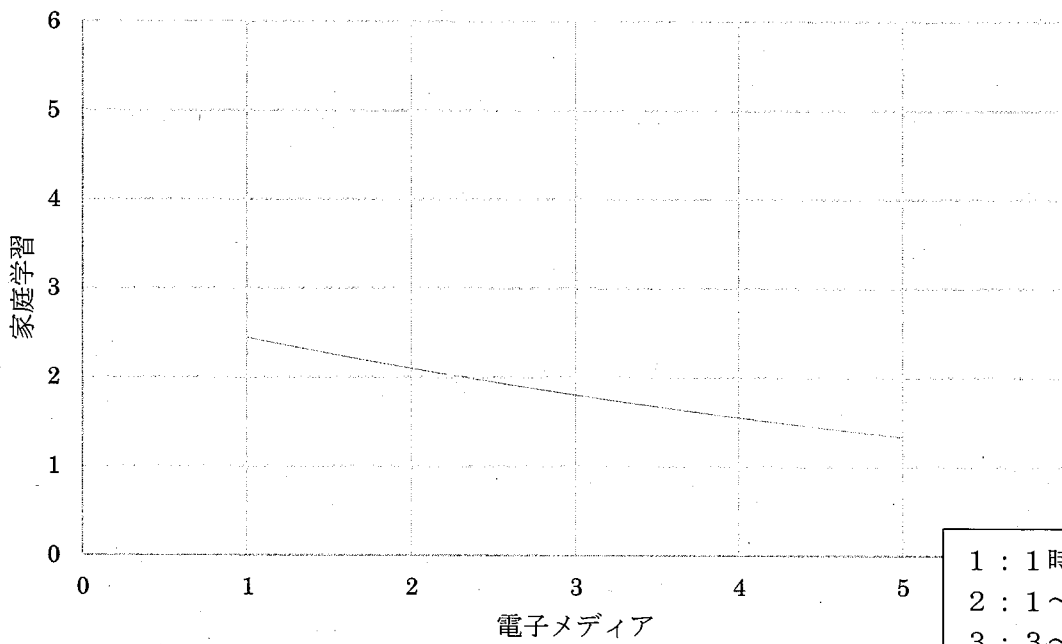


【別表2】「子ども読書アンケート」結果より

家庭学習と電子メディアとの関係性（中学校・高校）



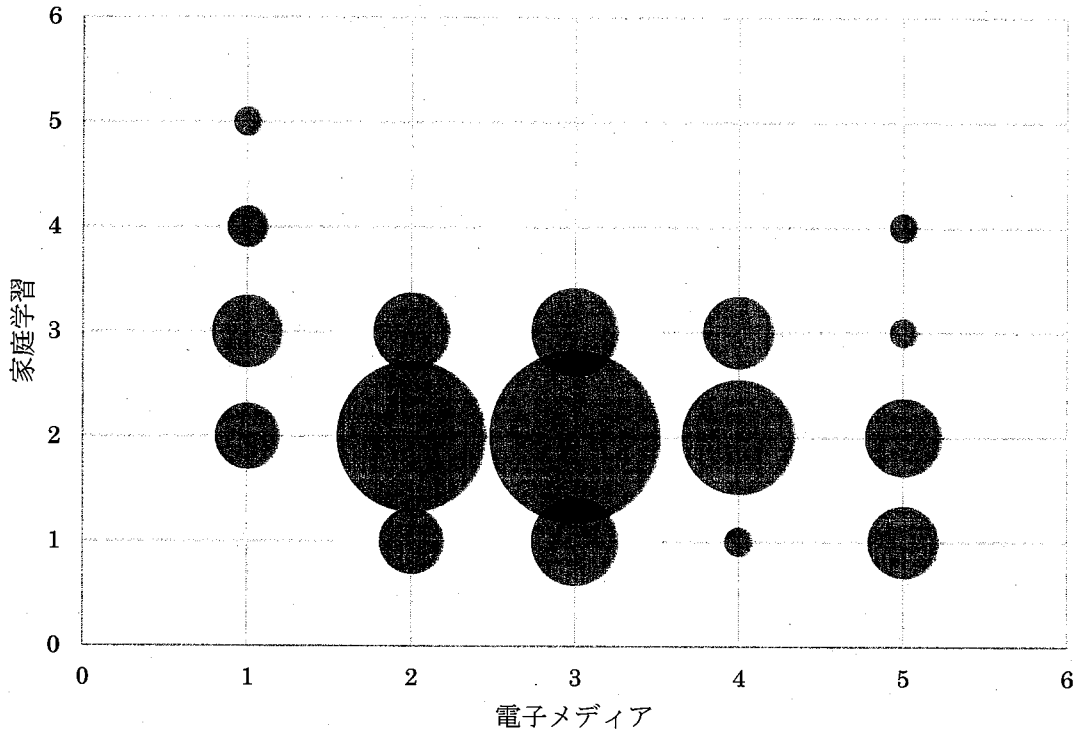
家庭学習と電子メディアとの関係性（近似曲線）



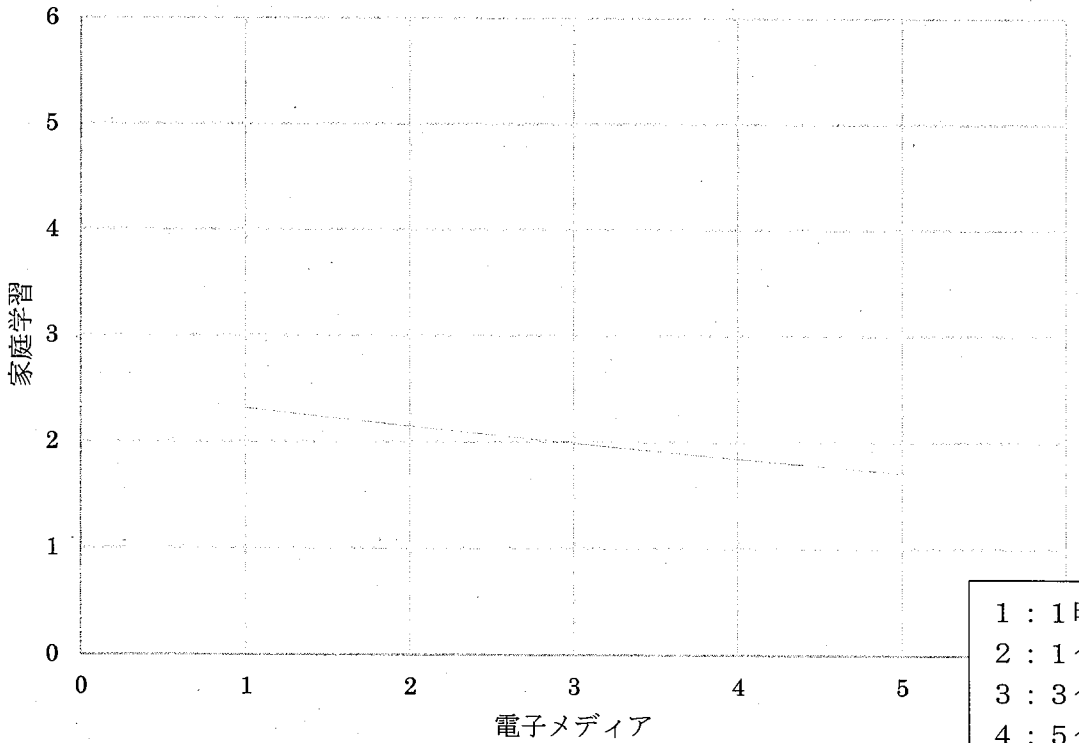
- 1 : 1時間未満
- 2 : 1～2時間
- 3 : 3～4時間
- 4 : 5～6時間
- 5 : 7時間～

【別表2】「子ども読書アンケート」結果より

家庭学習と電子メディアの関係性（中学生）



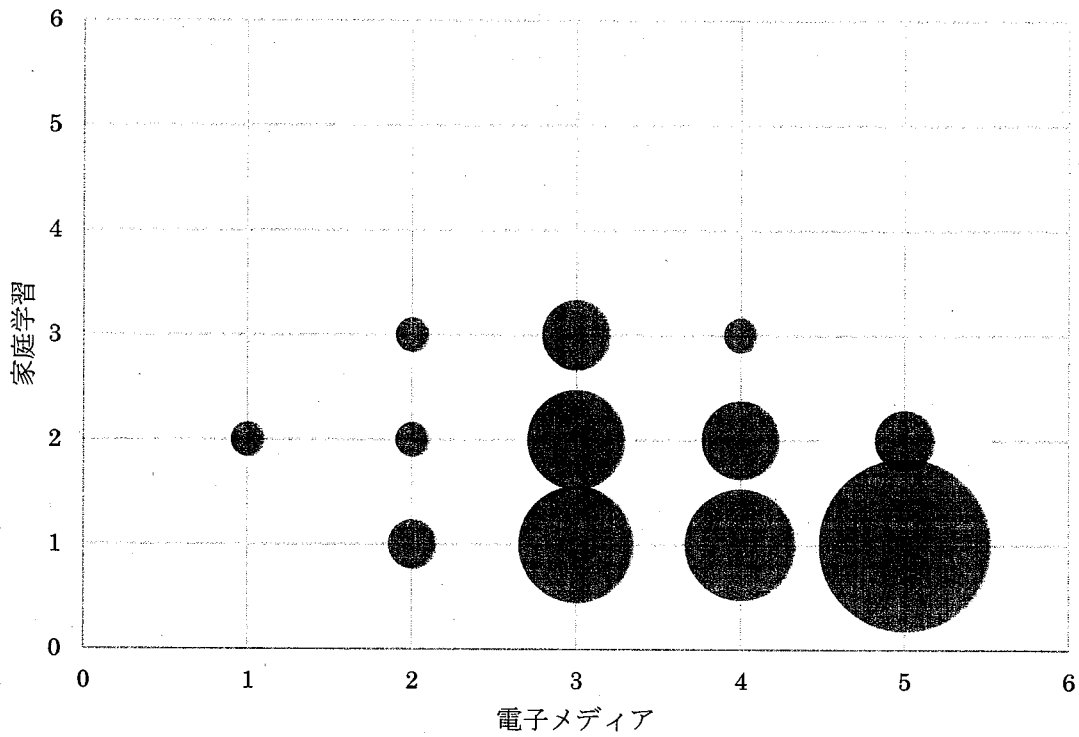
家庭学習と電子メディアの関係性（中学生：近似曲線）



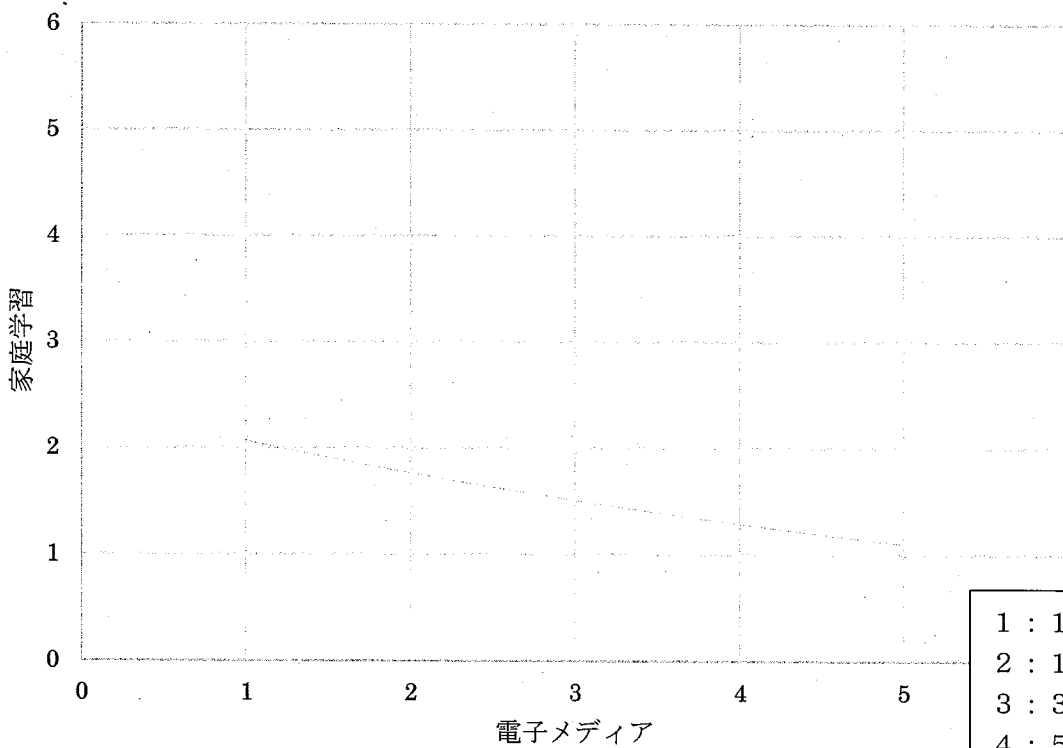
- 1 : 1 時間未満
- 2 : 1 ~ 2 時間
- 3 : 3 ~ 4 時間
- 4 : 5 ~ 6 時間
- 5 : 7 時間 ~

【別表2】「子ども読書アンケート」結果より

家庭学習と電子メディアの関係性（高校生）



家庭学習と電子メディアの関係性（高校生：近似曲線）



- 1 : 1時間未満
- 2 : 1～2時間
- 3 : 3～4時間
- 4 : 5～6時間
- 5 : 7時間～

(2) 各関係機関の読書活動について（読書活動推進状況調査など）

①公民館図書室

- a. 追分公民館図書室
- b. 早来公民館図書室
 - ・レファレンスサービス
 - ・図書室だよりの発行
 - ・リクエスト本の積極的な採用
 - ・生涯学習だより「きらり」新刊図書掲載
 - ・特集コーナー作成（月1回）

②未就学児通園機関

- a. はやきた子ども園
 - ・各クラスでの読み聞かせ
 - ・本の貸出：約1,550冊の本から週1回の貸出を行っている。
- b. 追分幼稚園
 - ・各クラスでの読み聞かせ
 - ・本の貸出：約300冊の本から週1回の貸出を行っている。

③小学校、中学校

■町内小中学校の標準冊数と蔵書総数（R2.3.31 現在）

| 学校名 | 標準蔵書冊数(冊) | 蔵書実冊数(冊) | 達成度 |
|-----|-----------|----------|--------|
| 安平小 | 4,560 | 4,497 | 98.6% |
| 遠浅小 | 5,080 | 4,789 | 94.3% |
| 早来小 | 6,520 | 6,127 | 94.0% |
| 追分小 | 7,000 | 5,508 | 78.7% |
| 早来中 | 7,360 | 8,748 | 118.9% |
| 追分中 | 6,720 | 5,501 | 81.9% |

■全校一斉の読書活動の実施状況について（朝読書など）

| 学校名 | 回数 |
|-----|------|
| 安平小 | 週に1回 |
| 遠浅小 | 週に1回 |
| 早来小 | 週に数回 |
| 追分小 | 週に1回 |
| 早来中 | 毎日 |
| 追分中 | 毎日 |

■児童・生徒の読書への関心を高める取り組みの状況について

| 学校名 | ブックトーク | ビブリアバトル | POP 作成 | ボランティア |
|-----|--------|---------|--------|--------|
| 安平小 | ○ | | ○ | ○ |
| 遠浅小 | | | | ○ |
| 早来小 | | | | ○ |
| 追分小 | ○ | | ○ | |
| 早来中 | | | | |
| 追分中 | | | | |

④追分高等学校

- ・図書委員の活動
- ・昼・放課後の図書室開放活動

5 計画の対象

0歳から18歳まで

<参考>

- 令和2年度「学校図書館の現状に関する調査」(文部科学省)
安平町回答結果
- 公益社団法人全国学校図書館協議会
学校図書調査「過去31回の学校図書調査結果の推移」
URL : <https://www.j-sla.or.jp/material/research/dokusyotyousa.html>

第2章 具体的な目標・取組

1 家庭・地域・学校等を通じた社会全体での子どもの読書活動の推進

安平町は、乳幼児期における家庭での読み聞かせ、学校における朝読書や図書委員会の取組、読み聞かせサークル等との連携による様々な読書活動推進事業をとおして、読書好きな児童生徒が多いものの、学校図書館や公民館図書室の利用、図書貸出が少ない状況にあります。

このことから、子どもたちが読書に興味・関心を持てるような読書活動推進施策を展開していきます。

(1) 家庭における読書活動の推進

家庭では、絵本や物語の読み聞かせをしたり、家族で図書室に出向いたりするなど、子どもが本に出会い、本に親しむきっかけをつくることが大切です。

決まった時間に家族で読書をするなどして、コミュニケーションを図る「家読（うちどく）」に取り組むことで子どもの読書習慣の形成を図ったり、読書に対する興味や関心を高めることが重要です。

多様化する生活スタイル、保護者・子どもともに電子メディアを使用する時間が増加傾向にあり、家庭で読書をする機会が少なくなっています。

【具体的な取組】

| 内 容 |
|---|
| 保護者による絵本や物語の読み聞かせ |
| 家族で地区公民館図書室や書店に出向き、読み聞かせ会を楽しんだり、本を選んだりすること |
| 保護者自身が地区公民館等で行われる読み聞かせ会に参加したり、関係団体・教育委員会が実施する講座を活用しながら、読書に親しむこと |

(2) 地域における読書活動の推進

安平町では、ブックスタートなどの乳幼児期から親子で読書に親しむ週間づくりに取り組むとともに、ブックスタートを実施する乳児検診会場においては読み聞かせ団体による読み聞かせを実施するなどして、保護者等に対し読書活動の意義や重要性について啓発を図っています。

また、公民館図書室は、読みたい本を探し、読書の楽しみを得ることができる場所であると共に、乳幼児期から読書に親しむ習慣を身に付ける事業を実施することができる施設の役割を担っています。

このことから、図書・読書に関する情報を手軽に入手でき、利用しやすい環境となるよう情報提供を進め、読書活動の普及・啓発に努めます。

【具体的な取組】

| 内 容 | 実施機関 |
|---|--------------------------|
| 定期健診時の乳幼児を対象としたブックスタート事業継続して実施 | 健康福祉課 教育委員会 公民館図書室 |
| 公民館等での読み聞かせ会を継続して実施 | 関係団体 |
| 地区公民館等における読書イベント（読み聞かせ体験など）の実施及び参加（再掲） | 関係団体 教育委員会 |
| 北海道立図書館における一括貸出し等の利用による図書の充実 | 教育委員会 公民館図書室 |
| 北海道立図書館におけるサポートブックスの利用による学校図書の充実 | 教育委員会 各学校 |
| 新着図書や推薦図書の情報提供、蔵書の充実を図る | 公民館図書室 |
| 多様な図書や関連展示等を行い、興味の対象を広げ深めるサポートを行う | 公民館図書室 |
| 道立図書館や他市町図書館と連携し、図書に関する情報共有や図書の相互貸借を進める | 教育委員会 公民館図書室 |
| 読書に関するレファレンスサービスの充実 | 公民館図書室 |

(3) 学校等における読書活動の推進

乳幼児期は、絵本の読み聞かせなどを絵本の読み聞かせなどとおして新たな世界に興味関心を広げる時期であると言われてしています。小学生・中学生・高校生期では、学校図書館における多様な読書活動を工夫し、子どもが新たな考え方に出会う読書の機会について充実させ、授業や様々な活動をとおして学校図書館を計画的に活用し、主体的・対話的で深い学びの実現や情報活用能力の育成を図ることが望まれています。

安平町のはやきた、おいわけ両子ども園では、毎日読み聞かせの時間を確保するとともに、行事前には関連した本の読みかせを行うなど本を身近に感じられる環境づくりに努めています。

また、小中学校では、全ての学校において朝読書に取り組むことで本を読む機会を確保し、委員会活動などとおして児童自身が工夫して読書活動に取り組んでいます。

このようなことから、今後も現在の読書活動を継続しつつ子どもが主体的・意欲的に読書を通じた学習活動を実施できるような取り組みが求められます。

【具体的な取組】

| 内 容 | 実施機関 |
|---|----------------------------------|
| 読み聞かせなどによる本に親しむ活動 | 各子ども園 |
| 教員や保育士によるお薦めの本の紹介 | 各子ども園 |
| 保護者、読み聞かせ団体及び図書館司書との連携による読書活動 | 各子ども園 関係団体 公民館図書室 教育委員会 |
| 図書委員等による児童生徒の自主的で工夫した読書活動 | 各学校 |
| 小・中・高校生による幼児等への読み聞かせ（職業体験等による）など異年齢、異校種の交流による読書活動 | 各学校 教育委員会 |
| 北海道立図書館におけるサポートブックスの利用による学校図書の充実（再掲） | 公民館図書室 |

2 子どもの読書活動を推進するための読書環境の整備

子どもの読書環境の充実を推進していくためには、子どもの身近なところに読書のできる環境を整備していくことが必要となります。

子どもが読書の楽しさを知るきっかけをつくるとともに、読書活動の推進に向けた場所や機会の提供など、町、学校、関係機関、団体が相互に連携し、支援し合いながら望ましい読書環境づくりに努めます。

(1) 公民館図書室の整備・充実

公民館図書室は、地域における子どもの読書活動を推進する中心的な役割を担うことから、子どもが一層読書に親しむことができるよう、物的・人的環境等の整備、関係機関等との連携による読書環境の充実に努めることが求められます。

【具体的な取組】

| 区 分 | 実施機関 |
|---|-----------------|
| 図書等の児童資料の充実を図り、多様な図書資料の計画的な整備を図ります。 | 教育委員会 |
| 乳幼児コーナーの充実及び絵本・読み聞かせコーナーの工夫に努め利用促進を図ります。 | 公民館図書室 |
| 利用しやすい環境づくり及び図書の探しやすい配架の工夫に努めます。 | 公民館図書室 |
| 学校図書室とのネットワーク化を推進し、蔵書の共有化を図りながら、年代層にあった図書の選書や推薦図書リスト等の配布を行い、子どもの読書活動に推進に努めます。 | 学校 教育委員会 |
| 町広報誌のほか・町ホームページ・町フェイスブック・あびらチャンネルなどの電子媒体を活用して読書活動の啓発を図ります。 | 公民館図書室 教育委員会 |

(2) 学校図書室の整備・充実

幼稚園、保育所においては、幼児が様々な本に触れることができる環境の整備が求められています。学校図書室は、子どもたちが日常的に読書を楽しむ場であるとともに、読書活動や読書指導の場として、子どもたちの豊かな心を育み、自発的・主体的な学習活動を支援するという重要な役割を果たすとともに児童生徒の情報ニーズや情報収集・選択・活用能力の育成に対応するため、「読書・学習・情報センター」としての役割が求められています。

このため、一層の図書資料の整備・充実を図り、子どもたちが本に出会い、読書を楽しみ、読書に親しめるよう図書の配架やレイアウトなど、学校図書室の環境整備に努めるとともに、子どもたちの旺盛な好奇心や教材との関連性などに配慮し、教科や調べ学習などに対応できる使いやすい図書整備に努め、読書活動の充実を図っていきます。

【具体的な取組】

| 区 分 | 実施機関 |
|---|-----------------|
| 図書等の児童資料の充実を図り、多様な図書資料の計画的な整備を図ります。 | 教育委員会 |
| 乳幼児コーナーの充実及び絵本・読み聞かせコーナーの工夫に努め利用促進を図ります。 | 公民館図書室 |
| 利用しやすい環境づくり及び図書の探しやすい配架の工夫に努めます。 | 公民館図書室 |
| インターネットによる検索機能の活用を促進します。 | 教育委員会 |
| 学校図書室とのネットワーク化を推進し、蔵書の共有化を図りながら、年代層にあった図書の選書や推薦図書リスト等の配布を行い、子どもの読書活動に推進に努めます。 | 学校 教育委員会 |
| 町広報誌のほか・町ホームページ・町フェイスブック・あびらチャンネルなどの電子媒体を活用して読書活動の啓発を図ります。 | 公民館図書室 教育委員会 |

安平町子ども読書推進計画推進体制

家庭

地域

ブックスタート
読み聞かせ会

推薦図書紹介や
活用についての
啓発など

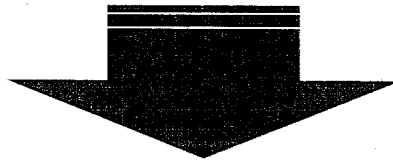
学校・子ども

図書室、公民館、児童館
読み聞かせ団体など

家読の取り組み
読み聞かせなど

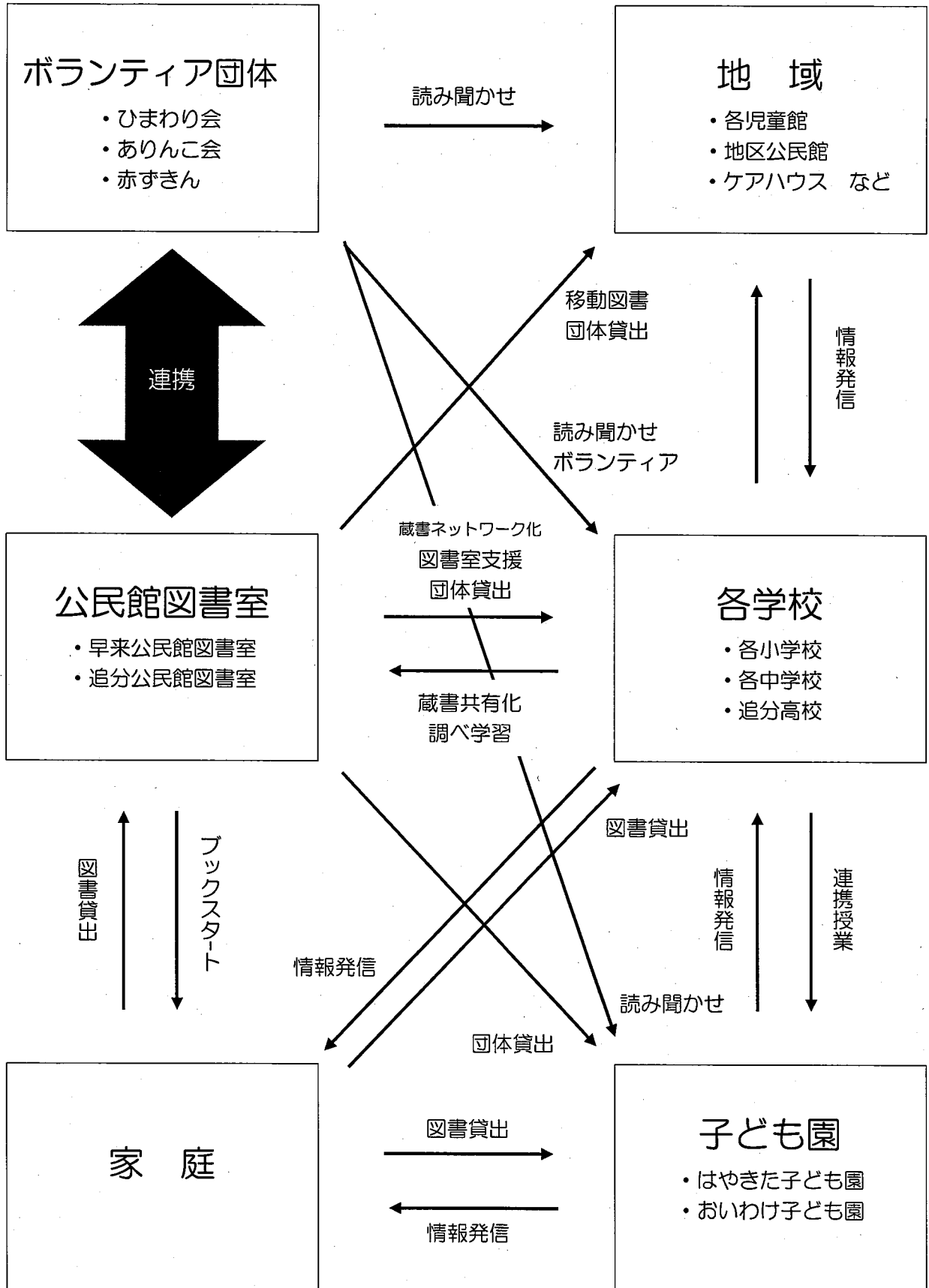
学校図書室
おすすめ本コーナーの活用

社会全体で子どもの読書活動を推進



子どもの豊かな心を育み、自発的・主体的な学習活動
児童、生徒の情報収集・選択・活用能力の育成

「安平町子ども読書推進計画」連携図

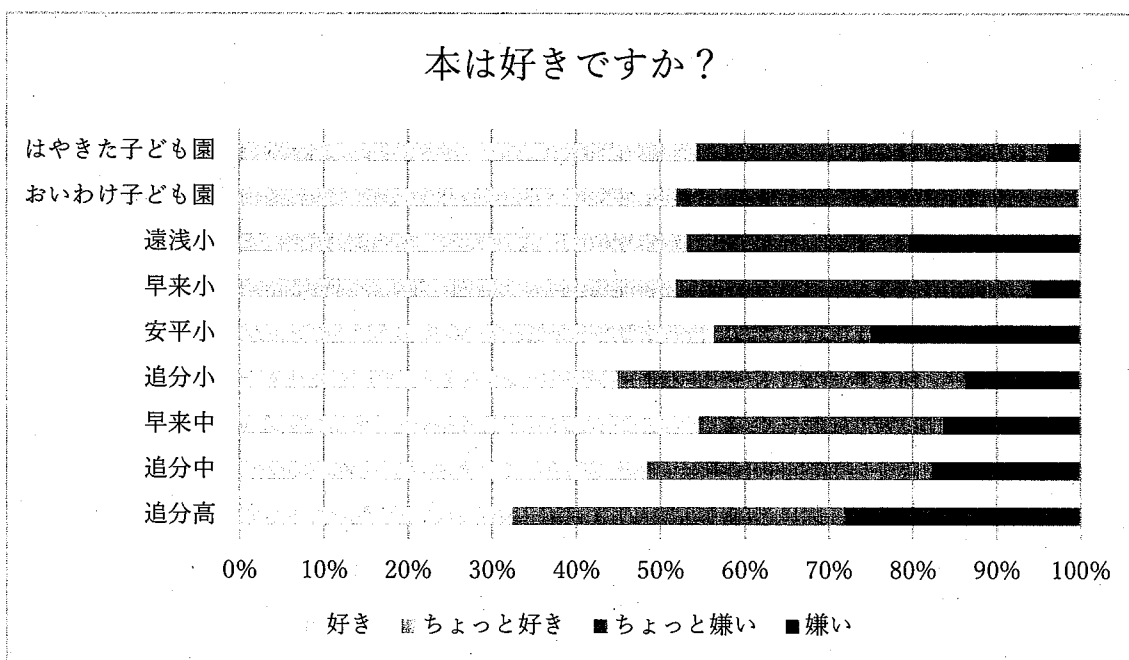


「子ども読書アンケート」集計結果①

- 学校別集計一部抜粋（表・グラフ）

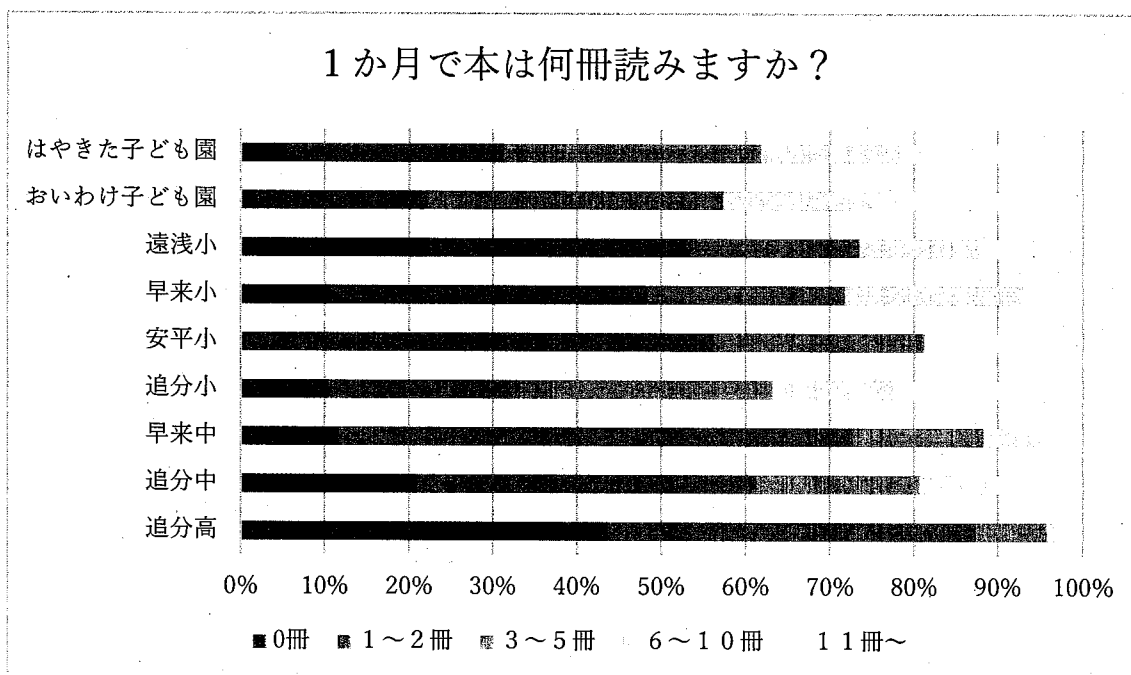
□本は好きですか？

| | | N | 好き | ちょっと好き | ちょっと嫌い | 嫌い |
|-----|----------|-----|-----|--------|--------|----|
| 全体 | | 634 | 313 | 241 | 50 | 30 |
| 学校別 | はやきた子ども園 | 131 | 71 | 55 | 4 | 1 |
| | おいわけ子ども園 | 54 | 28 | 26 | 0 | 0 |
| | 遠浅小 | 49 | 26 | 13 | 6 | 4 |
| | 早来小 | 85 | 44 | 36 | 2 | 3 |
| | 安平小 | 16 | 9 | 3 | 2 | 2 |
| | 追分小 | 87 | 39 | 36 | 10 | 2 |
| | 早来中 | 79 | 43 | 23 | 8 | 5 |
| | 追分中 | 62 | 30 | 21 | 6 | 5 |
| | 追分高 | 71 | 23 | 28 | 12 | 8 |



□1か月で本は何冊読みますか？

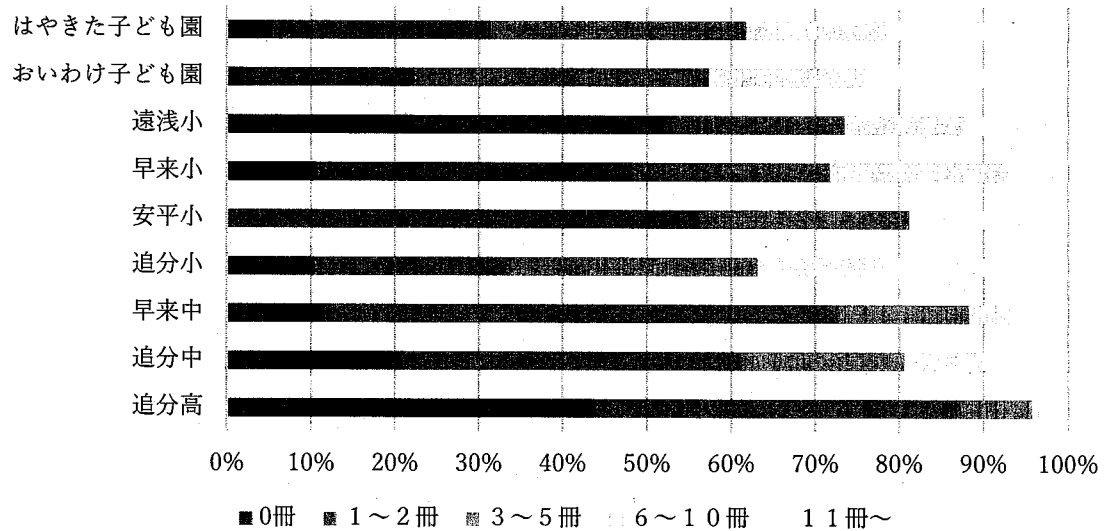
| | | N | 0冊 | 1～2冊 | 3～5冊 | 6～10冊 | 11冊～ |
|-----|----------|-----|----|------|------|-------|------|
| 全体 | | 634 | 90 | 224 | 149 | 82 | 87 |
| 学校別 | はやきた子ども園 | 131 | 7 | 34 | 40 | 22 | 28 |
| | おいわけ子ども園 | 54 | 1 | 11 | 19 | 10 | 13 |
| | 遠浅小 | 49 | 11 | 15 | 10 | 7 | 6 |
| | 早来小 | 85 | 9 | 32 | 20 | 18 | 6 |
| | 安平小 | 16 | 0 | 9 | 4 | 0 | 3 |
| | 追分小 | 87 | 9 | 20 | 26 | 13 | 19 |
| | 早来中 | 79 | 9 | 47 | 12 | 5 | 4 |
| | 追分中 | 62 | 13 | 25 | 12 | 6 | 6 |
| | 追分高 | 71 | 31 | 31 | 6 | 1 | 2 |



□1か月で「公民館図書室」にどのくらい行きますか？

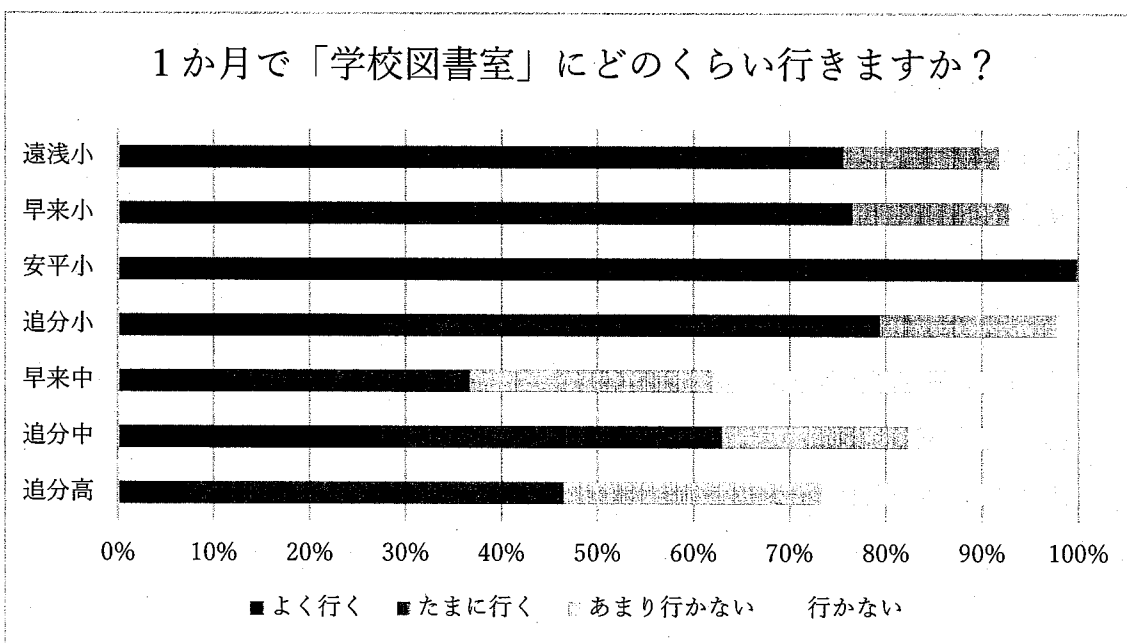
| | | N | よく行く | たまに行く | あまり行かない | 行かない |
|-----|----------|-----|------|-------|---------|------|
| 全体 | | 634 | 31 | 88 | 170 | 345 |
| 学校別 | はやきた子ども園 | 131 | 0 | 7 | 32 | 92 |
| | おいわけ子ども園 | 54 | 0 | 7 | 16 | 31 |
| | 遠浅小 | 49 | 2 | 2 | 7 | 38 |
| | 早来小 | 85 | 12 | 24 | 21 | 28 |
| | 安平小 | 16 | 2 | 3 | 1 | 10 |
| | 追分小 | 87 | 8 | 22 | 34 | 23 |
| | 早来中 | 79 | 5 | 10 | 21 | 43 |
| | 追分中 | 62 | 1 | 6 | 22 | 33 |
| | 追分高 | 71 | 1 | 7 | 16 | 47 |

1か月で本は何冊読みますか？



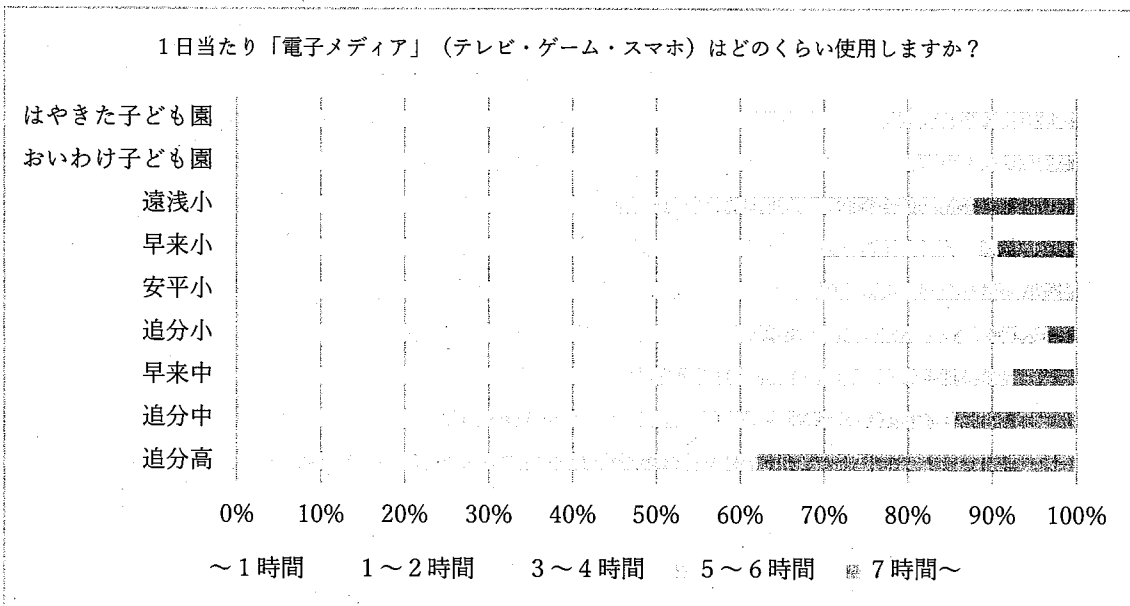
□1か月に「学校図書室」にどのくらい行きますか？

| | | N | よく行く | たまに行く | あまり行かない | 行かない |
|-----|----------|-----|------|-------|---------|------|
| 全体 | | 449 | 91 | 197 | 89 | 72 |
| 学校別 | はやきた子ども園 | - | - | - | - | - |
| | おいわけ子ども園 | - | - | - | - | - |
| | 遠浅小 | 49 | 14 | 23 | 8 | 4 |
| | 早来小 | 85 | 15 | 50 | 14 | 6 |
| | 安平小 | 16 | 7 | 9 | 0 | 0 |
| | 追分小 | 87 | 24 | 45 | 16 | 2 |
| | 早来中 | 79 | 9 | 20 | 20 | 30 |
| | 追分中 | 62 | 17 | 22 | 12 | 11 |
| | 追分高 | 71 | 5 | 28 | 19 | 19 |



□1日当たり「電子メディア」（テレビ・ゲーム・スマホ）はどのくらい使用しますか？

| | | N | ～1時間 | 1～2時間 | 3～4時間 | 5～6時間 | 7時間～ |
|-----|----------|-----|------|-------|-------|-------|------|
| 全体 | | 634 | 103 | 241 | 173 | 58 | 59 |
| 学校別 | はやきた子ども園 | 131 | 25 | 74 | 31 | 1 | 0 |
| | おいわけ子ども園 | 54 | 9 | 34 | 9 | 2 | 0 |
| | 遠浅小 | 49 | 13 | 9 | 13 | 8 | 6 |
| | 早来小 | 85 | 26 | 33 | 16 | 2 | 8 |
| | 安平小 | 16 | 4 | 7 | 4 | 1 | 0 |
| | 追分小 | 87 | 12 | 41 | 25 | 6 | 3 |
| | 早来中 | 79 | 11 | 26 | 26 | 10 | 6 |
| | 追分中 | 62 | 2 | 13 | 26 | 12 | 9 |
| | 追分高 | 71 | 1 | 4 | 23 | 16 | 27 |



「子ども読書アンケート」集計結果②

- 学校別全結果

■はやきた子ども園

□本は好きですか？

| | | | |
|----|--------|--------|----|
| 好き | ちょっと好き | ちょっと嫌い | 嫌い |
| 71 | 55 | 4 | 1 |

□1か月で何冊読みますか？

| | | | | |
|----|------|------|-------|------|
| 0冊 | 1～2冊 | 3～4冊 | 5～10冊 | 11冊～ |
| 7 | 34 | 40 | 22 | 28 |

□どんな本を読みますか？

| | | | | |
|----|-----|-------|-----|-----|
| 図鑑 | 絵本 | しかけ絵本 | 紙芝居 | その他 |
| 37 | 120 | 30 | 0 | 5 |

□どのように本を手に入れますか？

| | | | |
|-----|----------|-----------|-----|
| 買う | 図書室から借りる | 知り合いから借りる | その他 |
| 106 | 58 | 2 | 34 |

□読み聞かせの頻度はどのくらいですか？

| | | | | | |
|------|--------|--------|--------|---------|---------|
| ほぼ毎日 | 週の半分ほど | 週に1回ほど | 月に1回ほど | 今はしていない | 全くしていない |
| 24 | 33 | 48 | 5 | 10 | 11 |

□1か月で公民館図書室はどのくらい行きますか？

| | | | | |
|----|------|------|-------|------|
| 0回 | 1～2回 | 3～4回 | 5～10回 | 11回～ |
| 92 | 32 | 7 | 0 | 0 |

□1日あたりの電子メディアの使用時間はどのくらいですか？

| | | | | |
|------|-------|-------|-------|------|
| ～1時間 | 1～2時間 | 3～4時間 | 5～6時間 | 7時間～ |
| 25 | 74 | 31 | 1 | 0 |

■おいわけ子ども園

□本は好きですか？

| | | | |
|----|--------|--------|----|
| 好き | ちょっと好き | ちょっと嫌い | 嫌い |
| 28 | 26 | 0 | 0 |

□1か月で何冊読みますか？

| | | | | |
|----|------|------|-------|------|
| 0冊 | 1～2冊 | 3～4冊 | 5～10冊 | 11冊～ |
| 1 | 11 | 19 | 10 | 13 |

□どんな本を読みますか？

| | | | | |
|----|----|-------|-----|-----|
| 図鑑 | 絵本 | しかけ絵本 | 紙芝居 | その他 |
| 21 | 52 | 11 | 4 | 2 |

□どのように本を手に入れますか？

| | | | |
|----|----------|-----------|-----|
| 買う | 図書室から借りる | 知り合いから借りる | その他 |
| 43 | 26 | 0 | 12 |

□読み聞かせの頻度はどのくらいですか？

| | | | | | |
|------|--------|--------|--------|---------|---------|
| ほぼ毎日 | 週の半分ほど | 週に1回ほど | 月に1回ほど | 今はしていない | 全くしていない |
| 12 | 13 | 17 | 9 | 2 | 1 |

□1か月で公民館図書室はどのくらい行きますか？

| | | | | |
|----|------|------|-------|------|
| 0回 | 1～2回 | 3～4回 | 5～10回 | 11回～ |
| 31 | 16 | 7 | 0 | 0 |

□1日あたりの電子メディアの使用時間はどのくらいですか？

| | | | | |
|------|-------|-------|-------|------|
| ～1時間 | 1～2時間 | 3～4時間 | 5～6時間 | 7時間～ |
| 9 | 34 | 9 | 2 | 0 |

■遠浅小学校 男子

□本は好きですか？

| | | | |
|----|--------|--------|----|
| 好き | ちょっと好き | ちょっと嫌い | 嫌い |
| 7 | 8 | 1 | 4 |

□どこで読みますか？

| | | | | | |
|----|-------|-------|--------|--------|-----|
| 家 | 友だちの家 | 学校・教室 | 学校の図書室 | 公民館図書室 | その他 |
| 16 | 0 | 9 | 2 | 1 | 3 |

□1か月で何冊読みますか？

| | | | | |
|----|------|------|-------|------|
| 0冊 | 1～2冊 | 3～4冊 | 5～10冊 | 11冊～ |
| 7 | 5 | 5 | 1 | 2 |

□1か月で「まんが」は何冊読みますか？

| | | | | |
|----|------|------|-------|------|
| 0冊 | 1～2冊 | 3～4冊 | 5～10冊 | 11冊～ |
| 5 | 4 | 3 | 3 | 5 |

□「学校図書室」はどのくらい行きますか？

| | | | |
|------|-------|---------|------|
| よくいく | たまに行く | あまりいかない | いかない |
| 4 | 10 | 4 | 2 |

□「公民館図書室」はどのくらい行きますか？

| | | | |
|------|-------|---------|------|
| よくいく | たまに行く | あまりいかない | いかない |
| 2 | 1 | 4 | 13 |

□1日あたりの電子メディアの使用時間はどのくらいですか？

| | | | | |
|------|-------|-------|-------|------|
| ～1時間 | 1～2時間 | 3～4時間 | 5～6時間 | 7時間～ |
| 4 | 5 | 4 | 4 | 3 |

■遠浅小学校 女子

□本は好きですか？

| | | | |
|----|--------|--------|----|
| 好き | ちょっと好き | ちょっと嫌い | 嫌い |
| 19 | 5 | 5 | 0 |

□どこで読みますか？

| | | | | | |
|----|-------|-------|--------|--------|-----|
| 家 | 友だちの家 | 学校・教室 | 学校の図書室 | 公民館図書室 | その他 |
| 28 | 0 | 15 | 9 | 0 | 5 |

□1か月で何冊読みますか？

| | | | | |
|----|------|------|-------|------|
| 0冊 | 1～2冊 | 3～4冊 | 5～10冊 | 11冊～ |
| 4 | 10 | 5 | 6 | 4 |

□1か月で「まんが」は何冊読みますか？

| | | | | |
|----|------|------|-------|------|
| 0冊 | 1～2冊 | 3～4冊 | 5～10冊 | 11冊～ |
| 6 | 9 | 5 | 1 | 8 |

□「学校図書室」はどのくらい行きますか？

| | | | |
|------|-------|---------|------|
| よくいく | たまに行く | あまりいかない | いかない |
| 10 | 13 | 4 | 2 |

□「公民館図書室」はどのくらい行きますか？

| | | | |
|------|-------|---------|------|
| よくいく | たまに行く | あまりいかない | いかない |
| 0 | 1 | 3 | 25 |

□1日あたりの電子メディアの使用時間はどのくらいですか？

| | | | | |
|------|-------|-------|-------|------|
| ～1時間 | 1～2時間 | 3～4時間 | 5～6時間 | 7時間～ |
| 4 | 5 | 4 | 4 | 3 |

■早来小学校 男子

□本は好きですか？

| | | | |
|----|--------|--------|----|
| 好き | ちょっと好き | ちょっと嫌い | 嫌い |
| 15 | 20 | 1 | 3 |

□どこで読みますか？

| | | | | | |
|----|-------|-------|--------|--------|-----|
| 家 | 友だちの家 | 学校・教室 | 学校の図書室 | 公民館図書室 | その他 |
| 25 | 2 | 32 | 12 | 7 | 1 |

□1か月で何冊読みますか？

| | | | | |
|----|------|------|-------|------|
| 0冊 | 1～2冊 | 3～4冊 | 5～10冊 | 11冊～ |
| 6 | 12 | 10 | 8 | 3 |

□1か月で「まんが」は何冊読みますか？

| | | | | |
|----|------|------|-------|------|
| 0冊 | 1～2冊 | 3～4冊 | 5～10冊 | 11冊～ |
| 11 | 4 | 2 | 8 | 14 |

□「学校図書室」はどのくらい行きますか？

| | | | |
|------|-------|---------|------|
| よくいく | たまに行く | あまりいかない | いかない |
| 5 | 24 | 6 | 4 |

□「公民館図書室」はどのくらい行きますか？

| | | | |
|------|-------|---------|------|
| よくいく | たまに行く | あまりいかない | いかない |
| 4 | 12 | 9 | 14 |

□1日あたりの電子メディアの使用時間はどのくらいですか？

| | | | | |
|------|-------|-------|-------|------|
| ～1時間 | 1～2時間 | 3～4時間 | 5～6時間 | 7時間～ |
| 11 | 14 | 7 | 2 | 5 |

■早来小学校 女子

□本は好きですか？

| | | | |
|----|--------|--------|----|
| 好き | ちょっと好き | ちょっと嫌い | 嫌い |
| 29 | 16 | 1 | 0 |

□どこで読みますか？

| | | | | | |
|----|-------|-------|--------|--------|-----|
| 家 | 友だちの家 | 学校・教室 | 学校の図書室 | 公民館図書室 | その他 |
| 36 | 2 | 32 | 11 | 7 | 1 |

□1か月で何冊読みますか？

| | | | | |
|----|------|------|-------|------|
| 0冊 | 1～2冊 | 3～4冊 | 5～10冊 | 11冊～ |
| 3 | 20 | 10 | 10 | 3 |

□1か月で「まんが」は何冊読みますか？

| | | | | |
|----|------|------|-------|------|
| 0冊 | 1～2冊 | 3～4冊 | 5～10冊 | 11冊～ |
| 8 | 7 | 14 | 7 | 10 |

□「学校図書室」はどのくらい行きますか？

| | | | |
|------|-------|---------|------|
| よくいく | たまに行く | あまりいかない | いかない |
| 10 | 26 | 8 | 2 |

□「公民館図書室」はどのくらい行きますか？

| | | | |
|------|-------|---------|------|
| よくいく | たまに行く | あまりいかない | いかない |
| 8 | 12 | 12 | 14 |

□1日あたりの電子メディアの使用時間はどのくらいですか？

| | | | | |
|------|-------|-------|-------|------|
| ～1時間 | 1～2時間 | 3～4時間 | 5～6時間 | 7時間～ |
| 15 | 19 | 9 | 0 | 3 |

■安平小学校 男子

□本は好きですか？

| | | | |
|----|--------|--------|----|
| 好き | ちょっと好き | ちょっと嫌い | 嫌い |
| 4 | 3 | 1 | 1 |

□どこで読みますか？

| | | | | | |
|---|-------|-------|--------|--------|-----|
| 家 | 友だちの家 | 学校・教室 | 学校の図書室 | 公民館図書室 | その他 |
| 7 | 0 | 3 | 3 | 1 | 0 |

□1か月で何冊読みますか？

| | | | | |
|----|------|------|-------|------|
| 0冊 | 1～2冊 | 3～4冊 | 5～10冊 | 11冊～ |
| 0 | 6 | 2 | 0 | 1 |

□1か月で「まんが」は何冊読みますか？

| | | | | |
|----|------|------|-------|------|
| 0冊 | 1～2冊 | 3～4冊 | 5～10冊 | 11冊～ |
| 2 | 2 | 1 | 1 | 3 |

□「学校図書室」はどのくらい行きますか？

| | | | |
|------|-------|---------|------|
| よくいく | たまに行く | あまりいかない | いかない |
| 4 | 5 | 0 | 0 |

□「公民館図書室」はどのくらい行きますか？

| | | | |
|------|-------|---------|------|
| よくいく | たまに行く | あまりいかない | いかない |
| 1 | 1 | 1 | 6 |

□1日あたりの電子メディアの使用時間はどのくらいですか？

| | | | | |
|------|-------|-------|-------|------|
| ～1時間 | 1～2時間 | 3～4時間 | 5～6時間 | 7時間～ |
| 1 | 4 | 3 | 1 | 0 |

■安平小学校 女子

□本は好きですか？

| | | | |
|----|--------|--------|----|
| 好き | ちょっと好き | ちょっと嫌い | 嫌い |
| 5 | 0 | 1 | 1 |

□どこで読みますか？

| | | | | | |
|---|-------|-------|--------|--------|-----|
| 家 | 友だちの家 | 学校・教室 | 学校の図書室 | 公民館図書室 | その他 |
| 6 | 0 | 4 | 5 | 1 | 2 |

□1か月で何冊読みますか？

| | | | | |
|----|------|------|-------|------|
| 0冊 | 1～2冊 | 3～4冊 | 5～10冊 | 11冊～ |
| 0 | 3 | 2 | 0 | 2 |

□1か月で「まんが」は何冊読みますか？

| | | | | |
|----|------|------|-------|------|
| 0冊 | 1～2冊 | 3～4冊 | 5～10冊 | 11冊～ |
| 2 | 1 | 3 | 0 | 1 |

□「学校図書室」はどのくらい行きますか？

| | | | |
|------|-------|---------|------|
| よくいく | たまに行く | あまりいかない | いかない |
| 3 | 4 | 0 | 0 |

□「公民館図書室」はどのくらい行きますか？

| | | | |
|------|-------|---------|------|
| よくいく | たまに行く | あまりいかない | いかない |
| 1 | 2 | 0 | 4 |

□1日あたりの電子メディアの使用時間はどのくらいですか？

| | | | | |
|------|-------|-------|-------|------|
| ～1時間 | 1～2時間 | 3～4時間 | 5～6時間 | 7時間～ |
| 3 | 3 | 1 | 0 | 0 |

■追分小学校 男子

□本は好きですか？

| | | | |
|----|--------|--------|----|
| 好き | ちょっと好き | ちょっと嫌い | 嫌い |
| 19 | 13 | 8 | 1 |

□どこで読みますか？

| | | | | | |
|----|-------|-------|--------|--------|-----|
| 家 | 友だちの家 | 学校・教室 | 学校の図書室 | 公民館図書室 | その他 |
| 35 | 1 | 22 | 7 | 3 | 1 |

□1か月で何冊読みますか？

| | | | | |
|----|------|------|-------|------|
| 0冊 | 1～2冊 | 3～4冊 | 5～10冊 | 11冊～ |
| 5 | 11 | 11 | 7 | 7 |

□1か月で「まんが」は何冊読みますか？

| | | | | |
|----|------|------|-------|------|
| 0冊 | 1～2冊 | 3～4冊 | 5～10冊 | 11冊～ |
| 8 | 16 | 2 | 3 | 12 |

□「学校図書室」はどのくらい行きますか？

| | | | |
|------|-------|---------|------|
| よくいく | たまに行く | あまりいかない | いかない |
| 7 | 21 | 11 | 2 |

□「公民館図書室」はどのくらい行きますか？

| | | | |
|------|-------|---------|------|
| よくいく | たまに行く | あまりいかない | いかない |
| 4 | 7 | 20 | 10 |

□1日あたりの電子メディアの使用時間はどのくらいですか？

| | | | | |
|------|-------|-------|-------|------|
| ～1時間 | 1～2時間 | 3～4時間 | 5～6時間 | 7時間～ |
| 6 | 22 | 11 | 1 | 1 |

■追分小学校 女子

□本は好きですか？

| | | | |
|----|--------|--------|----|
| 好き | ちょっと好き | ちょっと嫌い | 嫌い |
| 20 | 23 | 2 | 1 |

□どこで読みますか？

| | | | | | |
|----|-------|-------|--------|--------|-----|
| 家 | 友だちの家 | 学校・教室 | 学校の図書室 | 公民館図書室 | その他 |
| 40 | 0 | 31 | 8 | 4 | 4 |

□1か月で何冊読みますか？

| | | | | |
|----|------|------|-------|------|
| 0冊 | 1～2冊 | 3～4冊 | 5～10冊 | 11冊～ |
| 4 | 9 | 15 | 6 | 12 |

□1か月で「まんが」は何冊読みますか？

| | | | | |
|----|------|------|-------|------|
| 0冊 | 1～2冊 | 3～4冊 | 5～10冊 | 11冊～ |
| 8 | 12 | 7 | 9 | 10 |

□「学校図書室」はどのくらい行きますか？

| | | | |
|------|-------|---------|------|
| よくいく | たまに行く | あまりいかない | いかない |
| 17 | 24 | 5 | 0 |

□「公民館図書室」はどのくらい行きますか？

| | | | |
|------|-------|---------|------|
| よくいく | たまに行く | あまりいかない | いかない |
| 4 | 15 | 14 | 13 |

□1日あたりの電子メディアの使用時間はどのくらいですか？

| | | | | |
|------|-------|-------|-------|------|
| ～1時間 | 1～2時間 | 3～4時間 | 5～6時間 | 7時間～ |
| 6 | 19 | 14 | 5 | 2 |

■早来中学校 1年生 男子

□本は好きですか？

| 好き | ちょっと好き | ちょっと嫌い | 嫌い |
|----|--------|--------|----|
| 2 | 2 | 2 | 0 |

□どこで読みますか？

| 家 | 友だちの家 | 学校・教室 | 学校の図書室 | 公民館図書室 | その他 |
|---|-------|-------|--------|--------|-----|
| 4 | 0 | 5 | 0 | 0 | 0 |

□1か月で何冊読みますか？

| 0冊 | 1～2冊 | 3～4冊 | 5～10冊 | 11冊～ |
|----|------|------|-------|------|
| 1 | 4 | 1 | 0 | 0 |

□どのような本を読みますか？

| 図鑑 | 絵本 | 小説・物語 | 歴史の本 | 伝記本 | 料理の本 | 芸能人の書いた本 | 趣味・スポーツ | その他 |
|----|----|-------|------|-----|------|----------|---------|-----|
| 0 | 0 | 5 | 0 | 0 | 0 | 0 | 0 | 0 |

□1か月で「まんが」は何冊読みますか？

| 0冊 | 1～2冊 | 3～4冊 | 5～10冊 | 11冊～ |
|----|------|------|-------|------|
| 2 | 1 | 1 | 0 | 2 |

□「学校図書室」はどのくらい行きますか？

| よくいく | たまに行く | あまりいかない | いかない |
|------|-------|---------|------|
| 0 | 1 | 4 | 1 |

□「公民館図書室」はどのくらい行きますか？

| よくいく | たまに行く | あまりいかない | いかない |
|------|-------|---------|------|
| 1 | 1 | 1 | 3 |

□1日あたりの電子メディアの使用時間はどのくらいですか？

| ～1時間 | 1～2時間 | 3～4時間 | 5～6時間 | 7時間～ |
|------|-------|-------|-------|------|
| 0 | 2 | 4 | 0 | 0 |

□1日あたりの家庭学習の時間はどのくらいですか？

| ～1時間 | 1～2時間 | 3～4時間 | 5～6時間 | 7時間～ |
|------|-------|-------|-------|------|
| 1 | 4 | 1 | 0 | 0 |

■早来中学校 1年生 女子

□本は好きですか？

| 好き | ちょっと好き | ちょっと嫌い | 嫌い |
|----|--------|--------|----|
| 14 | 5 | 2 | 1 |

□どこで読みますか？

| 家 | 友だちの家 | 学校・教室 | 学校の図書室 | 公民館図書室 | その他 |
|----|-------|-------|--------|--------|-----|
| 16 | 1 | 22 | 8 | 1 | 0 |

□1か月で何冊読みますか？

| 0冊 | 1～2冊 | 3～4冊 | 5～10冊 | 11冊～ |
|----|------|------|-------|------|
| 2 | 9 | 6 | 3 | 2 |

□どのような本を読みますか？

| 図鑑 | 絵本 | 小説・物語 | 歴史の本 | 伝記本 | 料理の本 | 芸能人の書いた本 | 趣味・スポーツ | その他 |
|----|----|-------|------|-----|------|----------|---------|-----|
| 0 | 1 | 20 | 5 | 2 | 2 | 2 | 5 | 1 |

□1か月で「まんが」は何冊読みますか？

| 0冊 | 1～2冊 | 3～4冊 | 5～10冊 | 11冊～ |
|----|------|------|-------|------|
| 7 | 4 | 3 | 4 | 4 |

□「学校図書室」はどのくらい行きますか？

| よくいく | たまに行く | あまりいかない | いかない |
|------|-------|---------|------|
| 5 | 5 | 4 | 8 |

□「公民館図書室」はどのくらい行きますか？

| よくいく | たまに行く | あまりいかない | いかない |
|------|-------|---------|------|
| 1 | 3 | 5 | 13 |

□1日あたりの電子メディアの使用時間はどのくらいですか？

| ～1時間 | 1～2時間 | 3～4時間 | 5～6時間 | 7時間～ |
|------|-------|-------|-------|------|
| 4 | 8 | 7 | 2 | 1 |

□1日あたりの家庭学習の時間はどのくらいですか？

| ～1時間 | 1～2時間 | 3～4時間 | 5～6時間 | 7時間～ |
|------|-------|-------|-------|------|
| 2 | 14 | 5 | 0 | 1 |

■早来中学校 2年生 男子

□本は好きですか？

| 好き | ちょっと好き | ちょっと嫌い | 嫌い |
|----|--------|--------|----|
| 2 | 4 | 2 | 0 |

□どこで読みますか？

| 家 | 友だちの家 | 学校・教室 | 学校の図書室 | 公民館図書室 | その他 |
|---|-------|-------|--------|--------|-----|
| 4 | 0 | 6 | 0 | 1 | 0 |

□1か月で何冊読みますか？

| 0冊 | 1～2冊 | 3～4冊 | 5～10冊 | 11冊～ |
|----|------|------|-------|------|
| 2 | 5 | 0 | 0 | 1 |

□どのような本を読みますか？

| 図鑑 | 絵本 | 小説・物語 | 歴史の本 | 伝記本 | 料理の本 | 芸能人の書いた本 | 趣味・スポーツ | その他 |
|----|----|-------|------|-----|------|----------|---------|-----|
| 1 | 0 | 5 | 1 | 0 | 1 | 0 | 1 | 0 |

□1か月で「まんが」は何冊読みますか？

| 0冊 | 1～2冊 | 3～4冊 | 5～10冊 | 11冊～ |
|----|------|------|-------|------|
| 2 | 1 | 1 | 1 | 3 |

□「学校図書室」はどのくらい行きますか？

| よくいく | たまに行く | あまりいかない | いかない |
|------|-------|---------|------|
| 0 | 2 | 2 | 4 |

□「公民館図書室」はどのくらい行きますか？

| よくいく | たまに行く | あまりいかない | いかない |
|------|-------|---------|------|
| 2 | 1 | 3 | 2 |

□1日あたりの電子メディアの使用時間はどのくらいですか？

| ～1時間 | 1～2時間 | 3～4時間 | 5～6時間 | 7時間～ |
|------|-------|-------|-------|------|
| 0 | 4 | 2 | 2 | 0 |

□1日あたりの家庭学習の時間はどのくらいですか？

| ～1時間 | 1～2時間 | 3～4時間 | 5～6時間 | 7時間～ |
|------|-------|-------|-------|------|
| 4 | 4 | 0 | 0 | 0 |

■早来中学校 2年生 女子

□本は好きですか？

| 好き | ちょっと好き | ちょっと嫌い | 嫌い |
|----|--------|--------|----|
| 8 | 6 | 0 | 1 |

□どこで読みますか？

| 家 | 友だちの家 | 学校・教室 | 学校の図書室 | 公民館図書室 | その他 |
|----|-------|-------|--------|--------|-----|
| 15 | 0 | 13 | 3 | 2 | 0 |

□1か月で何冊読みますか？

| 0冊 | 1～2冊 | 3～4冊 | 5～10冊 | 11冊～ |
|----|------|------|-------|------|
| 1 | 8 | 3 | 2 | 1 |

□どのような本を読みますか？

| 図鑑 | 絵本 | 小説・物語 | 歴史の本 | 伝記本 | 料理の本 | 芸能人の書いた本 | 趣味・スポーツ | その他 |
|----|----|-------|------|-----|------|----------|---------|-----|
| 0 | 0 | 14 | 1 | 1 | 0 | 0 | 2 | 1 |

□1か月で「まんが」は何冊読みますか？

| 0冊 | 1～2冊 | 3～4冊 | 5～10冊 | 11冊～ |
|----|------|------|-------|------|
| 1 | 3 | 2 | 4 | 5 |

□「学校図書室」はどのくらい行きますか？

| よくいく | たまに行く | あまりいかない | いかない |
|------|-------|---------|------|
| 3 | 6 | 2 | 4 |

□「公民館図書室」はどのくらい行きますか？

| よくいく | たまに行く | あまりいかない | いかない |
|------|-------|---------|------|
| 1 | 3 | 4 | 7 |

□1日あたりの電子メディアの使用時間はどのくらいですか？

| ～1時間 | 1～2時間 | 3～4時間 | 5～6時間 | 7時間～ |
|------|-------|-------|-------|------|
| 3 | 5 | 5 | 2 | 0 |

□1日あたりの家庭学習の時間はどのくらいですか？

| ～1時間 | 1～2時間 | 3～4時間 | 5～6時間 | 7時間～ |
|------|-------|-------|-------|------|
| 1 | 13 | 1 | 0 | 0 |

■早来中学校 3年生 男子

□本は好きですか？

| 好き | ちょっと好き | ちょっと嫌い | 嫌い |
|----|--------|--------|----|
| 8 | 3 | 1 | 2 |

□どこで読みますか？

| 家 | 友だちの家 | 学校・教室 | 学校の図書室 | 公民館図書室 | その他 |
|----|-------|-------|--------|--------|-----|
| 12 | 0 | 12 | 0 | 1 | 0 |

□1か月で何冊読みますか？

| 0冊 | 1～2冊 | 3～4冊 | 5～10冊 | 11冊～ |
|----|------|------|-------|------|
| 3 | 11 | 0 | 0 | 0 |

□どのような本を読みますか？

| 図鑑 | 絵本 | 小説・物語 | 歴史の本 | 伝記本 | 料理の本 | 芸能人の書いた本 | 趣味・スポーツ | その他 |
|----|----|-------|------|-----|------|----------|---------|-----|
| 2 | 0 | 11 | 1 | 0 | 0 | 0 | 2 | 0 |

□1か月で「まんが」は何冊読みますか？

| 0冊 | 1～2冊 | 3～4冊 | 5～10冊 | 11冊～ |
|----|------|------|-------|------|
| 6 | 1 | 1 | 1 | 5 |

□「学校図書室」はどのくらい行きますか？

| よくいく | たまに行く | あまりいかない | いかない |
|------|-------|---------|------|
| 0 | 0 | 4 | 10 |

□「公民館図書室」はどのくらい行きますか？

| よくいく | たまに行く | あまりいかない | いかない |
|------|-------|---------|------|
| 0 | 1 | 2 | 11 |

□1日あたりの電子メディアの使用時間はどのくらいですか？

| ～1時間 | 1～2時間 | 3～4時間 | 5～6時間 | 7時間～ |
|------|-------|-------|-------|------|
| 1 | 5 | 4 | 1 | 3 |

□1日あたりの家庭学習の時間はどのくらいですか？

| ～1時間 | 1～2時間 | 3～4時間 | 5～6時間 | 7時間～ |
|------|-------|-------|-------|------|
| 2 | 5 | 6 | 1 | 0 |

■早来中学校 3年生 女子

□本は好きですか？

| 好き | ちょっと好き | ちょっと嫌い | 嫌い |
|----|--------|--------|----|
| 9 | 3 | 1 | 1 |

□どこで読みますか？

| 家 | 友だちの家 | 学校・教室 | 学校の図書室 | 公民館図書室 | その他 |
|----|-------|-------|--------|--------|-----|
| 10 | 0 | 11 | 2 | 1 | 0 |

□1か月で何冊読みますか？

| 0冊 | 1～2冊 | 3～4冊 | 5～10冊 | 11冊～ |
|----|------|------|-------|------|
| 0 | 12 | 2 | 0 | 0 |

□どのような本を読みますか？

| 図鑑 | 絵本 | 小説・物語 | 歴史の本 | 伝記本 | 料理の本 | 芸能人の書いた本 | 趣味・スポーツ | その他 |
|----|----|-------|------|-----|------|----------|---------|-----|
| 1 | 0 | 12 | 1 | 1 | 0 | 1 | 1 | 1 |

□1か月で「まんが」は何冊読みますか？

| 0冊 | 1～2冊 | 3～4冊 | 5～10冊 | 11冊～ |
|----|------|------|-------|------|
| 7 | 3 | 2 | 1 | 1 |

□「学校図書室」はどのくらい行きますか？

| よくいく | たまに行く | あまりいかない | いかない |
|------|-------|---------|------|
| 1 | 6 | 4 | 3 |

□「公民館図書室」はどのくらい行きますか？

| よくいく | たまに行く | あまりいかない | いかない |
|------|-------|---------|------|
| 0 | 1 | 6 | 7 |

□1日あたりの電子メディアの使用時間はどのくらいですか？

| ～1時間 | 1～2時間 | 3～4時間 | 5～6時間 | 7時間～ |
|------|-------|-------|-------|------|
| 3 | 2 | 4 | 3 | 2 |

□1日あたりの家庭学習の時間はどのくらいですか？

| ～1時間 | 1～2時間 | 3～4時間 | 5～6時間 | 7時間～ |
|------|-------|-------|-------|------|
| 1 | 7 | 5 | 1 | 0 |

■追分中学校 1年生 男子

□本は好きですか？

| 好き | ちょっと好き | ちょっと嫌い | 嫌い |
|----|--------|--------|----|
| 5 | 3 | 0 | 0 |

□どこで読みますか？

| 家 | 友だちの家 | 学校・教室 | 学校の図書室 | 公民館図書室 | その他 |
|---|-------|-------|--------|--------|-----|
| 8 | 0 | 5 | 2 | 1 | 0 |

□1か月で何冊読みますか？

| 0冊 | 1～2冊 | 3～4冊 | 5～10冊 | 11冊～ |
|----|------|------|-------|------|
| 0 | 2 | 2 | 1 | 3 |

□どのような本を読みますか？

| 図鑑 | 絵本 | 小説・物語 | 歴史の本 | 伝記本 | 料理の本 | 芸能人の書いた本 | 趣味・スポーツ | その他 |
|----|----|-------|------|-----|------|----------|---------|-----|
| 1 | 0 | 8 | 2 | 1 | 1 | 1 | 4 | 1 |

□1か月で「まんが」は何冊読みますか？

| 0冊 | 1～2冊 | 3～4冊 | 5～10冊 | 11冊～ |
|----|------|------|-------|------|
| 1 | 1 | 1 | 1 | 4 |

□「学校図書室」はどのくらい行きますか？

| よくいく | たまに行く | あまりいかない | いかない |
|------|-------|---------|------|
| 1 | 5 | 1 | 1 |

□「公民館図書室」はどのくらい行きますか？

| よくいく | たまに行く | あまりいかない | いかない |
|------|-------|---------|------|
| 1 | 1 | 4 | 2 |

□1日あたりの電子メディアの使用時間はどのくらいですか？

| ～1時間 | 1～2時間 | 3～4時間 | 5～6時間 | 7時間～ |
|------|-------|-------|-------|------|
| 0 | 4 | 4 | 0 | 0 |

□1日あたりの家庭学習の時間はどのくらいですか？

| ～1時間 | 1～2時間 | 3～4時間 | 5～6時間 | 7時間～ |
|------|-------|-------|-------|------|
| 0 | 8 | 0 | 0 | 0 |

■追分中学校 1年生 女子

□本は好きですか？

| 好き | ちょっと好き | ちょっと嫌い | 嫌い |
|----|--------|--------|----|
| 5 | 0 | 2 | 0 |

□どこで読みますか？

| 家 | 友だちの家 | 学校・教室 | 学校の図書室 | 公民館図書室 | その他 |
|---|-------|-------|--------|--------|-----|
| 7 | 0 | 6 | 0 | 0 | 0 |

□1か月で何冊読みますか？

| 0冊 | 1～2冊 | 3～4冊 | 5～10冊 | 11冊～ |
|----|------|------|-------|------|
| 0 | 1 | 4 | 2 | 0 |

□どのような本を読みますか？

| 図鑑 | 絵本 | 小説・物語 | 歴史の本 | 伝記本 | 料理の本 | 芸能人の書いた本 | 趣味・スポーツ | その他 |
|----|----|-------|------|-----|------|----------|---------|-----|
| 1 | 0 | 6 | 1 | 0 | 1 | 0 | 2 | 1 |

□1か月で「まんが」は何冊読みますか？

| 0冊 | 1～2冊 | 3～4冊 | 5～10冊 | 11冊～ |
|----|------|------|-------|------|
| 2 | 1 | 2 | 0 | 2 |

□「学校図書室」はどのくらい行きますか？

| よくいく | たまに行く | あまりいかない | いかない |
|------|-------|---------|------|
| 3 | 2 | 2 | 0 |

□「公民館図書室」はどのくらい行きますか？

| よくいく | たまに行く | あまりいかない | いかない |
|------|-------|---------|------|
| 0 | 1 | 3 | 3 |

□1日あたりの電子メディアの使用時間はどのくらいですか？

| ～1時間 | 1～2時間 | 3～4時間 | 5～6時間 | 7時間～ |
|------|-------|-------|-------|------|
| 0 | 2 | 4 | 1 | 0 |

□1日あたりの家庭学習の時間はどのくらいですか？

| ～1時間 | 1～2時間 | 3～4時間 | 5～6時間 | 7時間～ |
|------|-------|-------|-------|------|
| 0 | 7 | 0 | 0 | 0 |

■追分中学校 2年生 男子

□本は好きですか？

| 好き | ちょっと好き | ちょっと嫌い | 嫌い |
|----|--------|--------|----|
| 3 | 6 | 1 | 3 |

□どこで読みますか？

| 家 | 友だちの家 | 学校・教室 | 学校の図書室 | 公民館図書室 | その他 |
|---|-------|-------|--------|--------|-----|
| 8 | 0 | 9 | 1 | 0 | 0 |

□1か月で何冊読みますか？

| 0冊 | 1～2冊 | 3～4冊 | 5～10冊 | 11冊～ |
|----|------|------|-------|------|
| 6 | 3 | 1 | 3 | 0 |

□どのような本を読みますか？

| 図鑑 | 絵本 | 小説・物語 | 歴史の本 | 伝記本 | 料理の本 | 芸能人の書いた本 | 趣味・スポーツ | その他 |
|----|----|-------|------|-----|------|----------|---------|-----|
| 0 | 0 | 6 | 0 | 0 | 0 | 1 | 3 | 1 |

□1か月で「まんが」は何冊読みますか？

| 0冊 | 1～2冊 | 3～4冊 | 5～10冊 | 11冊～ |
|----|------|------|-------|------|
| 2 | 4 | 1 | 3 | 3 |

□「学校図書室」はどのくらい行きますか？

| よくいく | たまに行く | あまりいかない | いかない |
|------|-------|---------|------|
| 1 | 4 | 6 | 2 |

□「公民館図書室」はどのくらい行きますか？

| よくいく | たまに行く | あまりいかない | いかない |
|------|-------|---------|------|
| 0 | 0 | 4 | 9 |

□1日あたりの電子メディアの使用時間はどのくらいですか？

| ～1時間 | 1～2時間 | 3～4時間 | 5～6時間 | 7時間～ |
|------|-------|-------|-------|------|
| 1 | 2 | 6 | 1 | 3 |

□1日あたりの家庭学習の時間はどのくらいですか？

| ～1時間 | 1～2時間 | 3～4時間 | 5～6時間 | 7時間～ |
|------|-------|-------|-------|------|
| 4 | 8 | 1 | 0 | 0 |

■追分中学校 2年生 女子

□本は好きですか？

| 好き | ちょっと好き | ちょっと嫌い | 嫌い |
|----|--------|--------|----|
| 5 | 1 | 2 | 1 |

□どこで読みますか？

| 家 | 友だちの家 | 学校・教室 | 学校の図書室 | 公民館図書室 | その他 |
|---|-------|-------|--------|--------|-----|
| 6 | 0 | 6 | 1 | 1 | 1 |

□1か月で何冊読みますか？

| 0冊 | 1～2冊 | 3～4冊 | 5～10冊 | 11冊～ |
|----|------|------|-------|------|
| 3 | 5 | 1 | 0 | 0 |

□どのような本を読みますか？

| 図鑑 | 絵本 | 小説・物語 | 歴史の本 | 伝記本 | 料理の本 | 芸能人の書いた本 | 趣味・スポーツ | その他 |
|----|----|-------|------|-----|------|----------|---------|-----|
| 1 | 1 | 6 | 1 | 0 | 1 | 0 | 1 | 0 |

□1か月で「まんが」は何冊読みますか？

| 0冊 | 1～2冊 | 3～4冊 | 5～10冊 | 11冊～ |
|----|------|------|-------|------|
| 2 | 3 | 0 | 2 | 2 |

□「学校図書室」はどのくらい行きますか？

| よくいく | たまに行く | あまりいかない | いかない |
|------|-------|---------|------|
| 2 | 2 | 1 | 4 |

□「公民館図書室」はどのくらい行きますか？

| よくいく | たまに行く | あまりいかない | いかない |
|------|-------|---------|------|
| 0 | 2 | 1 | 6 |

□1日あたりの電子メディアの使用時間はどのくらいですか？

| ～1時間 | 1～2時間 | 3～4時間 | 5～6時間 | 7時間～ |
|------|-------|-------|-------|------|
| 0 | 2 | 3 | 1 | 3 |

□1日あたりの家庭学習の時間はどのくらいですか？

| ～1時間 | 1～2時間 | 3～4時間 | 5～6時間 | 7時間～ |
|------|-------|-------|-------|------|
| 2 | 7 | 0 | 0 | 0 |

■追分中学校 3年生 男子

□本は好きですか？

| 好き | ちょっと好き | ちょっと嫌い | 嫌い |
|----|--------|--------|----|
| 5 | 5 | 1 | 0 |

□どこで読みますか？

| 家 | 友だちの家 | 学校・教室 | 学校の図書室 | 公民館図書室 | その他 |
|----|-------|-------|--------|--------|-----|
| 10 | 0 | 5 | 2 | 0 | 0 |

□1か月で何冊読みますか？

| 0冊 | 1～2冊 | 3～4冊 | 5～10冊 | 11冊～ |
|----|------|------|-------|------|
| 1 | 7 | 3 | 0 | 0 |

□どのような本を読みますか？

| 図鑑 | 絵本 | 小説・物語 | 歴史の本 | 伝記本 | 料理の本 | 芸能人の書いた本 | 趣味・スポーツ | その他 |
|----|----|-------|------|-----|------|----------|---------|-----|
| 0 | 0 | 8 | 0 | 0 | 0 | 0 | 3 | 0 |

□1か月で「まんが」は何冊読みますか？

| 0冊 | 1～2冊 | 3～4冊 | 5～10冊 | 11冊～ |
|----|------|------|-------|------|
| 0 | 1 | 4 | 3 | 3 |

□「学校図書室」はどのくらい行きますか？

| よくいく | たまに行く | あまりいかない | いかない |
|------|-------|---------|------|
| 5 | 4 | 1 | 1 |

□「公民館図書室」はどのくらい行きますか？

| よくいく | たまに行く | あまりいかない | いかない |
|------|-------|---------|------|
| 0 | 1 | 4 | 6 |

□1日あたりの電子メディアの使用時間はどのくらいですか？

| ～1時間 | 1～2時間 | 3～4時間 | 5～6時間 | 7時間～ |
|------|-------|-------|-------|------|
| 1 | 2 | 4 | 4 | 0 |

□1日あたりの家庭学習の時間はどのくらいですか？

| ～1時間 | 1～2時間 | 3～4時間 | 5～6時間 | 7時間～ |
|------|-------|-------|-------|------|
| 0 | 5 | 5 | 1 | 0 |

■追分中学校 3年生 女子

□本は好きですか？

| 好き | ちょっと好き | ちょっと嫌い | 嫌い |
|----|--------|--------|----|
| 7 | 6 | 0 | 1 |

□どこで読みますか？

| 家 | 友だちの家 | 学校・教室 | 学校の図書室 | 公民館図書室 | その他 |
|----|-------|-------|--------|--------|-----|
| 11 | 1 | 10 | 1 | 0 | 0 |

□1か月で何冊読みますか？

| 0冊 | 1～2冊 | 3～4冊 | 5～10冊 | 11冊～ |
|----|------|------|-------|------|
| 3 | 7 | 1 | 0 | 3 |

□どのような本を読みますか？

| 図鑑 | 絵本 | 小説・物語 | 歴史の本 | 伝記本 | 料理の本 | 芸能人の書いた本 | 趣味・スポーツ | その他 |
|----|----|-------|------|-----|------|----------|---------|-----|
| 1 | 0 | 10 | 2 | 0 | 2 | 3 | 4 | 0 |

□1か月で「まんが」は何冊読みますか？

| 0冊 | 1～2冊 | 3～4冊 | 5～10冊 | 11冊～ |
|----|------|------|-------|------|
| 3 | 0 | 2 | 6 | 3 |

□「学校図書室」はどのくらい行きますか？

| よくいく | たまに行く | あまりいかない | いかない |
|------|-------|---------|------|
| 5 | 5 | 1 | 3 |

□「公民館図書室」はどのくらい行きますか？

| よくいく | たまに行く | あまりいかない | いかない |
|------|-------|---------|------|
| 0 | 1 | 6 | 7 |

□1日あたりの電子メディアの使用時間はどのくらいですか？

| ～1時間 | 1～2時間 | 3～4時間 | 5～6時間 | 7時間～ |
|------|-------|-------|-------|------|
| 0 | 1 | 5 | 5 | 3 |

□1日あたりの家庭学習の時間はどのくらいですか？

| ～1時間 | 1～2時間 | 3～4時間 | 5～6時間 | 7時間～ |
|------|-------|-------|-------|------|
| 5 | 4 | 5 | 0 | 0 |

■追分高校 1年生 男子

□本は好きですか？

| 好き | ちょっと好き | ちょっと嫌い | 嫌い |
|----|--------|--------|----|
| 5 | 7 | 2 | 3 |

63

| 家 | 友だちの家 | 学校・教室 | 学校の図書室 | 公民館図書室 | その他 |
|----|-------|-------|--------|--------|-----|
| 12 | 2 | 5 | 2 | 3 | 1 |

□1か月で何冊読みますか？

| 0冊 | 1～2冊 | 3～4冊 | 5～10冊 | 11冊～ |
|----|------|------|-------|------|
| 8 | 7 | 1 | 0 | 1 |

□どのような本を読みますか？

| 図鑑 | 絵本 | 小説・物語 | 歴史の本 | 伝記本 | 料理の本 | 芸能人の書いた本 | 趣味・スポーツ | その他 |
|----|----|-------|------|-----|------|----------|---------|-----|
| 2 | 2 | 6 | 2 | 0 | 2 | 1 | 2 | 1 |

□1か月で「まんが」は何冊読みますか？

| 0冊 | 1～2冊 | 3～4冊 | 5～10冊 | 11冊～ |
|----|------|------|-------|------|
| 5 | 5 | 2 | 2 | 3 |

□「学校図書室」はどのくらい行きますか？

| よくいく | たまに行く | あまりいかない | いかない |
|------|-------|---------|------|
| 1 | 8 | 5 | 3 |

□「公民館図書室」はどのくらい行きますか？

| よくいく | たまに行く | あまりいかない | いかない |
|------|-------|---------|------|
| 1 | 1 | 3 | 12 |

□1日あたりの電子メディアの使用時間はどのくらいですか？

| ～1時間 | 1～2時間 | 3～4時間 | 5～6時間 | 7時間～ |
|------|-------|-------|-------|------|
| 0 | 0 | 7 | 5 | 5 |

□1日あたりの家庭学習の時間はどのくらいですか？

| ～1時間 | 1～2時間 | 3～4時間 | 5～6時間 | 7時間～ |
|------|-------|-------|-------|------|
| 10 | 7 | 0 | 0 | 0 |

■追分高校 1年生 女子

□本は好きですか？

| 好き | ちょっと好き | ちょっと嫌い | 嫌い |
|----|--------|--------|----|
| 4 | 4 | 1 | 1 |

□どこで読みますか？

| 家 | 友だちの家 | 学校・教室 | 学校の図書室 | 公民館図書室 | その他 |
|---|-------|-------|--------|--------|-----|
| 9 | 0 | 2 | 0 | 0 | 1 |

□1か月で何冊読みますか？

| 0冊 | 1～2冊 | 3～4冊 | 5～10冊 | 11冊～ |
|----|------|------|-------|------|
| 3 | 6 | 1 | 0 | 0 |

□どのような本を読みますか？

| 図鑑 | 絵本 | 小説・物語 | 歴史の本 | 伝記本 | 料理の本 | 芸能人の書いた本 | 趣味・スポーツ | その他 |
|----|----|-------|------|-----|------|----------|---------|-----|
| 0 | 1 | 5 | 0 | 0 | 2 | 3 | 2 | 0 |

□1か月で「まんが」は何冊読みますか？

| 0冊 | 1～2冊 | 3～4冊 | 5～10冊 | 11冊～ |
|----|------|------|-------|------|
| 5 | 2 | 2 | 1 | 0 |

□「学校図書室」はどのくらい行きますか？

| よくいく | たまに行く | あまりいかない | いかない |
|------|-------|---------|------|
| 0 | 4 | 4 | 2 |

□「公民館図書室」はどのくらい行きますか？

| よくいく | たまに行く | あまりいかない | いかない |
|------|-------|---------|------|
| 0 | 3 | 2 | 5 |

□1日あたりの電子メディアの使用時間はどのくらいですか？

| ～1時間 | 1～2時間 | 3～4時間 | 5～6時間 | 7時間～ |
|------|-------|-------|-------|------|
| 0 | 1 | 5 | 3 | 1 |

□1日あたりの家庭学習の時間はどのくらいですか？

| ～1時間 | 1～2時間 | 3～4時間 | 5～6時間 | 7時間～ |
|------|-------|-------|-------|------|
| 3 | 3 | 4 | 0 | 0 |

■追分高校 2年生 男子

□本は好きですか？

| 好き | ちょっと好き | ちょっと嫌い | 嫌い |
|----|--------|--------|----|
| 5 | 4 | 3 | 1 |

□どこで読みますか？

| 家 | 友だちの家 | 学校・教室 | 学校の図書室 | 公民館図書室 | その他 |
|----|-------|-------|--------|--------|-----|
| 11 | 0 | 1 | 2 | 0 | 4 |

□1か月で何冊読みますか？

| 0冊 | 1～2冊 | 3～4冊 | 5～10冊 | 11冊～ |
|----|------|------|-------|------|
| 6 | 5 | 0 | 1 | 1 |

□どのような本を読みますか？

| 図鑑 | 絵本 | 小説・物語 | 歴史の本 | 伝記本 | 料理の本 | 芸能人の書いた本 | 趣味・スポーツ | その他 |
|----|----|-------|------|-----|------|----------|---------|-----|
| 0 | 0 | 5 | 1 | 1 | 0 | 1 | 5 | 3 |

□1か月で「まんが」は何冊読みますか？

| 0冊 | 1～2冊 | 3～4冊 | 5～10冊 | 11冊～ |
|----|------|------|-------|------|
| 3 | 4 | 2 | 3 | 1 |

□「学校図書室」はどのくらい行きますか？

| よくいく | たまに行く | あまりいかない | いかない |
|------|-------|---------|------|
| 0 | 4 | 4 | 5 |

□「公民館図書室」はどのくらい行きますか？

| よくいく | たまに行く | あまりいかない | いかない |
|------|-------|---------|------|
| 0 | 0 | 7 | 6 |

□1日あたりの電子メディアの使用時間はどのくらいですか？

| ～1時間 | 1～2時間 | 3～4時間 | 5～6時間 | 7時間～ |
|------|-------|-------|-------|------|
| 0 | 0 | 4 | 3 | 6 |

□1日あたりの家庭学習の時間はどのくらいですか？

| ～1時間 | 1～2時間 | 3～4時間 | 5～6時間 | 7時間～ |
|------|-------|-------|-------|------|
| 12 | 1 | 0 | 0 | 0 |

■追分高校 2年生 女子

□本は好きですか？

| 好き | ちょっと好き | ちょっと嫌い | 嫌い |
|----|--------|--------|----|
| 1 | 5 | 2 | 0 |

□どこで読みますか？

| 家 | 友だちの家 | 学校・教室 | 学校の図書室 | 公民館図書室 | その他 |
|---|-------|-------|--------|--------|-----|
| 7 | 0 | 0 | 1 | 0 | 0 |

□1か月で何冊読みますか？

| 0冊 | 1～2冊 | 3～4冊 | 5～10冊 | 11冊～ |
|----|------|------|-------|------|
| 3 | 3 | 2 | 0 | 0 |

□どのような本を読みますか？

| 図鑑 | 絵本 | 小説・物語 | 歴史の本 | 伝記本 | 料理の本 | 芸能人の書いた本 | 趣味・スポーツ | その他 |
|----|----|-------|------|-----|------|----------|---------|-----|
| 2 | 1 | 4 | 1 | 0 | 0 | 0 | 1 | 0 |

□1か月で「まんが」は何冊読みますか？

| 0冊 | 1～2冊 | 3～4冊 | 5～10冊 | 11冊～ |
|----|------|------|-------|------|
| 2 | 2 | 2 | 1 | 1 |

□「学校図書室」はどのくらい行きますか？

| よくいく | たまに行く | あまりいかない | いかない |
|------|-------|---------|------|
| 0 | 4 | 4 | 0 |

□「公民館図書室」はどのくらい行きますか？

| よくいく | たまに行く | あまりいかない | いかない |
|------|-------|---------|------|
| 0 | 1 | 2 | 5 |

□1日あたりの電子メディアの使用時間はどのくらいですか？

| ～1時間 | 1～2時間 | 3～4時間 | 5～6時間 | 7時間～ |
|------|-------|-------|-------|------|
| 0 | 1 | 1 | 2 | 4 |

□1日あたりの家庭学習の時間はどのくらいですか？

| ～1時間 | 1～2時間 | 3～4時間 | 5～6時間 | 7時間～ |
|------|-------|-------|-------|------|
| 6 | 2 | 0 | 0 | 0 |

■追分高校 3年生 男子

□本は好きですか？

| 好き | ちょっと好き | ちょっと嫌い | 嫌い |
|----|--------|--------|----|
| 5 | 8 | 3 | 1 |

□どこで読みますか？

| 家 | 友だちの家 | 学校・教室 | 学校の図書室 | 公民館図書室 | その他 |
|----|-------|-------|--------|--------|-----|
| 13 | 0 | 2 | 6 | 1 | 0 |

□1か月で何冊読みますか？

| 0冊 | 1～2冊 | 3～4冊 | 5～10冊 | 11冊～ |
|----|------|------|-------|------|
| 8 | 8 | 1 | 0 | 0 |

□どのような本を読みますか？

| 図鑑 | 絵本 | 小説・物語 | 歴史の本 | 伝記本 | 料理の本 | 芸能人の書いた本 | 趣味・スポーツ | その他 |
|----|----|-------|------|-----|------|----------|---------|-----|
| 0 | 0 | 6 | 0 | 0 | 1 | 1 | 4 | 0 |

□1か月で「まんが」は何冊読みますか？

| 0冊 | 1～2冊 | 3～4冊 | 5～10冊 | 11冊～ |
|----|------|------|-------|------|
| 1 | 8 | 4 | 1 | 3 |

□「学校図書室」はどのくらい行きますか？

| よくいく | たまに行く | あまりいかない | いかない |
|------|-------|---------|------|
| 4 | 6 | 0 | 7 |

□「公民館図書室」はどのくらい行きますか？

| よくいく | たまに行く | あまりいかない | いかない |
|------|-------|---------|------|
| 0 | 1 | 1 | 15 |

□1日あたりの電子メディアの使用時間はどのくらいですか？

| ～1時間 | 1～2時間 | 3～4時間 | 5～6時間 | 7時間～ |
|------|-------|-------|-------|------|
| 1 | 1 | 3 | 1 | 11 |

□1日あたりの家庭学習の時間はどのくらいですか？

| ～1時間 | 1～2時間 | 3～4時間 | 5～6時間 | 7時間～ |
|------|-------|-------|-------|------|
| 11 | 5 | 1 | 0 | 0 |

■追分高校 3年生 女子

□本は好きですか？

| 好き | ちょっと好き | ちょっと嫌い | 嫌い |
|----|--------|--------|----|
| 3 | 0 | 1 | 2 |

□どこで読みますか？

| 家 | 友だちの家 | 学校・教室 | 学校の図書室 | 公民館図書室 | その他 |
|---|-------|-------|--------|--------|-----|
| 3 | 0 | 0 | 0 | 0 | 0 |

□1か月で何冊読みますか？

| 0冊 | 1～2冊 | 3～4冊 | 5～10冊 | 11冊～ |
|----|------|------|-------|------|
| 3 | 2 | 1 | 0 | 0 |

□どのような本を読みますか？

| 図鑑 | 絵本 | 小説・物語 | 歴史の本 | 伝記本 | 料理の本 | 芸能人の書いた本 | 趣味・スポーツ | その他 |
|----|----|-------|------|-----|------|----------|---------|-----|
| 0 | 0 | 3 | 0 | 0 | 1 | 0 | 0 | 0 |

□1か月で「まんが」は何冊読みますか？

| 0冊 | 1～2冊 | 3～4冊 | 5～10冊 | 11冊～ |
|----|------|------|-------|------|
| 1 | 2 | 1 | 1 | 1 |

□「学校図書室」はどのくらい行きますか？

| よくいく | たまに行く | あまりいかない | いかない |
|------|-------|---------|------|
| 0 | 2 | 2 | 2 |

□「公民館図書室」はどのくらい行きますか？

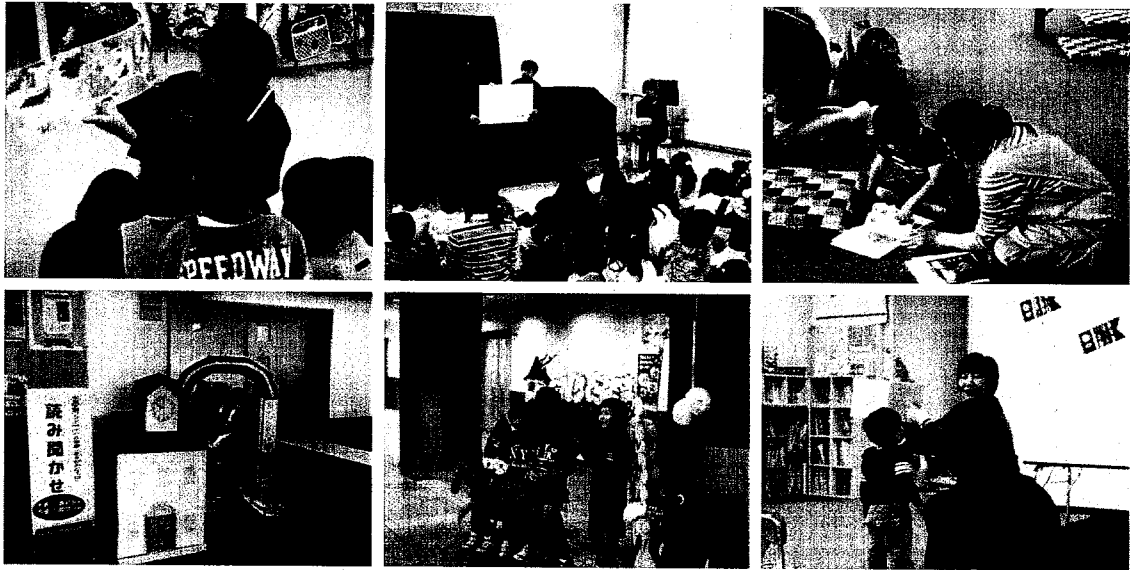
| よくいく | たまに行く | あまりいかない | いかない |
|------|-------|---------|------|
| 0 | 1 | 1 | 4 |

□1日あたりの電子メディアの使用時間はどのくらいですか？

| ～1時間 | 1～2時間 | 3～4時間 | 5～6時間 | 7時間～ |
|------|-------|-------|-------|------|
| 0 | 1 | 3 | 2 | 0 |

□1日あたりの家庭学習の時間はどのくらいですか？

| ～1時間 | 1～2時間 | 3～4時間 | 5～6時間 | 7時間～ |
|------|-------|-------|-------|------|
| 5 | 0 | 1 | 0 | 0 |



安平町教育委員会事務局 令和3年4月