

## 国土利用計画(安平町計画)

- 地域にうるおいを与える自然的土地利用(森林・農地)
- 自然環境と調和する都市的土地利用(住宅地・商業地・工業地)

### <説明資料>

平成24年 月

北海道安平町

# 国土利用計画（安平町計画）説明資料

## 目次

1. 計画策定の経緯	1
2. 計画における地域区分	1
3. 計画における指標	1
(1) 人口と世帯数	1
4. 町土の利用区分	4
5. 人口等の推移と目標年次における想定値	5
6. 町土利用の推移	5
7. 利用区分ごとの町土利用の推移	6
8. 国土利用計画（北海道計画）の道央地域と安平町における土地利用の対比	6
9. 利用区分ごとの町土の規模の目標	7
10. 人口を基礎とした用地原単位の推移	8
(1) 農用地面積と関係指標の推計と目標	8
(2) 森林面積と関係指標の推移と目標	8
(3) 水面・河川・水路面積と関係指標の推移と目標	9
(4) 水面・河川・水路面積の推移	9
(5) 道路面積と関係指標の推移と目標	10
(6) 道路面積の推移	10
(7) 住宅地面積と関係指標の推移と目標	11
(8) 工業用地面積と関係指標の推移と目標	11
(9) 事務所・店舗等の宅地面積と関係指標の推移と目標	12
(10) 利用区分の「その他」の内訳	12
(11) 全域面積と関係指標の推移と目標	13

## 1. 計画策定の経緯

年月日	経過等	

## 2. 計画における地域区分

3頁の図に示すとおりです。

## 3. 計画における指標

### (1) 人口と世帯数

#### ・人口

本計画の人口推計は「安平町総合計画」の目標人口9,100人を用い、それ以降も目標人口9,100人を維持する値で設定を行います。その間に子育て支援や定住化施策の充実などにより、定住者の増加を目指します。

#### ・世帯数

目標年次の世帯数を「4,056世帯」、1世帯あたりの人員は「2.244人」になるものと想定します。

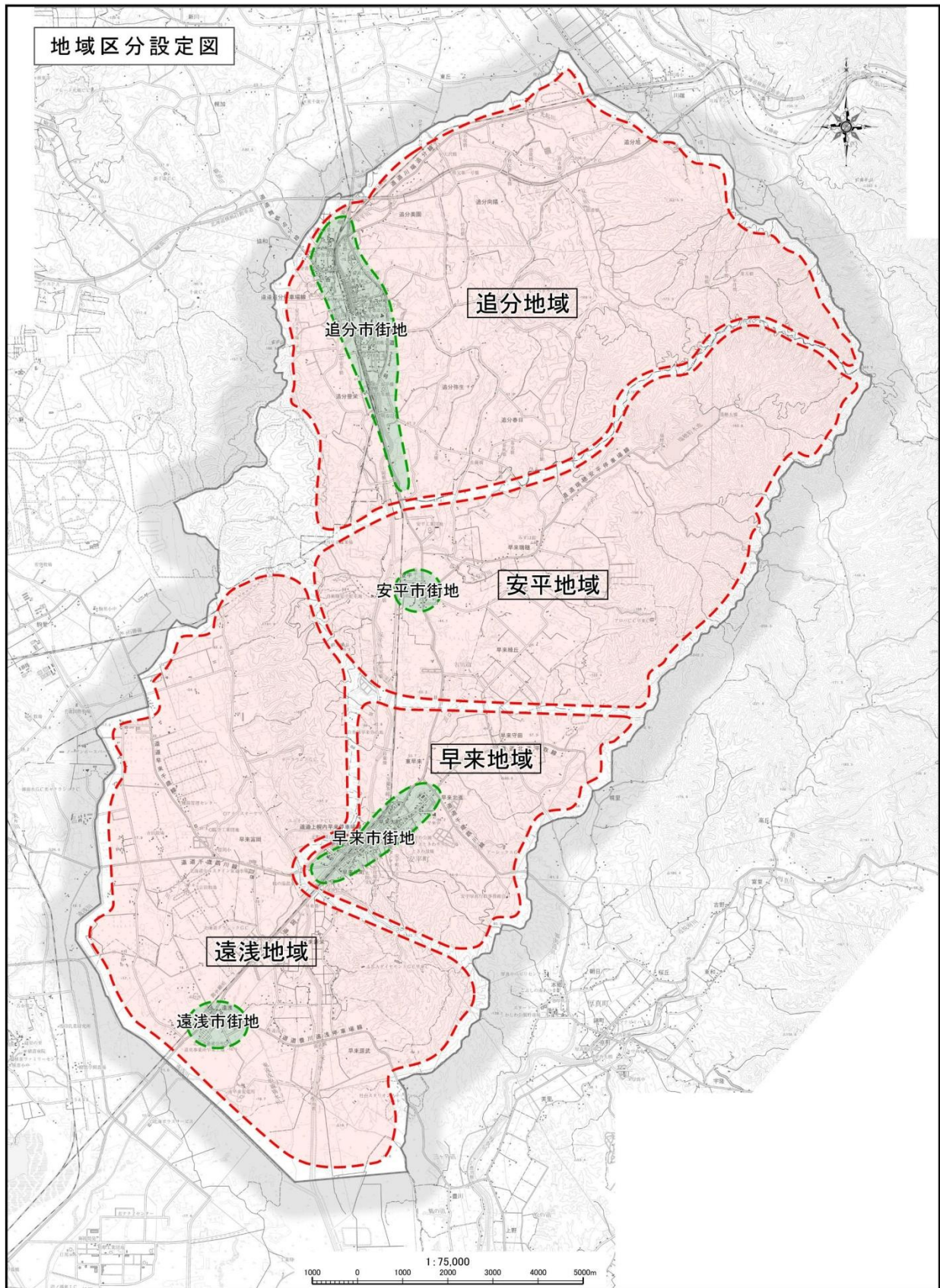
表 1 人口・世帯数の推移と計画指標

(単位：人、世帯、人／世帯)

年次	人口	世帯数	1世帯当たり人員
平成 12 年	9,645	4,202	2.30
平成 13 年	9,547	4,186	2.28
平成 14 年	9,552	4,231	2.26
平成 15 年	9,503	4,217	2.25
平成 16 年	9,402	4,212	2.23
平成 17 年	9,300	4,198	2.22
平成 18 年	9,231	4,205	2.20
平成 19 年	9,166	4,206	2.18
平成 20 年	9,068	4,204	2.16
平成 21 年	9,026	4,258	2.12
平成 32 年	9,100	4,056	2.24

[資料]住民基本台帳（各年3月末）

図1 計画における地域区分図



#### 4. 町土の利用区分

利用区分	定 義	資 料	備 考
1. 農 用 地 (1) 農 地 (2) 採草放牧地	農地法第2条第1項に定める農地及び採草放牧地の合計である。 耕作の目的に供される土地であって畦畔を含む。 農地以外の土地で、主として耕作または養蓄の事業のための採草、または家畜の放牧の目的に供されるもの。	北海道農林水産統計年報 世界農林業センサス	
2. 森 林	国有林と民有林の合計である。なお、林道面積は含まない。	北海道林業統計	
3. 原 野	森林以外の草生地から採草放牧地を除いたものである。	世界農林業センサス	
4. 水面・河川・水路 (1) 水 面 (2) 河 川 (3) 水 路	水面、河川及び水路の合計である。 湖沼の水面である。 河川法第5条に定める二級河川である。 農業用排水路である。	町 資 料 町 資 料 町 資 料	
5. 道 路 (1) 一 般 道 路 (2) 農 道 (3) 林 道	一般道路、農道及び林道の合計である。 道路法第2条第1項に定める道路である。 農地面積に一定率を乗じたほ場内農道及び「市町村農道台帳」の農道延長に一定幅員を乗じたほ場外農道である。 道有林、町有林及び民有林の林道である。	道 路 現 況 調 書 町 資 料 町 資 料	
6. 宅 地 (1) 住 宅 地 (2) 工 業 用 地 (3) その他の宅地	建物の敷地及び建物の維持、または効用を果たすために必要な土地である。 「固定資産の価格等の概要調書」の評価総地積の住宅用地に非課税地積のうち道営住宅用地、町営住宅用地及び公務員住宅用地を加えたものである。 「工業統計表」にいう「事業所敷地面積」を従業員10人以上の事業所敷地面積に補正したものである。 (1)及び(2)の区分のいずれにも該当しない宅地である。	固定資産の価格等の概要調書 工 業 統 計 調 査 固定資産の価格等の概要調書及び町資料	
7. そ の 他	町土面積から上記利用区分面積を除いた面積である。(自衛隊演習地を含む)		
8. 町 土 面 積	建設省国土地理院公表の「全国都道府県市区町村別面積調」の面積である。	全国都道府県市区町村別面積調	

## 5. 人口等の推移と目標年次における想定値

区分	平成 2 年	平成 7 年	平成 12 年	平成 17 年	平成 22 年	平成 29 年	平成 32 年 (目標年次)
1. 人口 総人口 (人)	9,519	9,484	9,438	9,131	8,726	9,100	9,100
2. 高齢化 65 歳以上人口 (人)	1,438	1,834	2,237	2,424	2,626	—	—
3. 義務教育 該当年齢人口 (人)	1,206	1,001	904	846	772	—	—
4. 世帯 一般世帯数 (世帯)	3,513	3,712	3,829	3,788	3,753	4,012	4,056
5. 労働力供給 労働力人口 (人)	4,976	5,196	4,927	4,723	—	—	—

### [資料] 国勢調査

※平成 29 年、平成 32 年の人口については、安平町総合計画で設定した平成 28 年（目標年）の人口を使用しています。

※平成 29 年、平成 32 年の一般世帯数については、安平町住宅総合計画で設定した数値を使用しています。

※平成 29 年、平成 32 年の「2. 高齢化」、「3. 義務教育」、「5. 労働力供給」の数値については、安平町総合計画等において設定していないため空白としています。

## 6. 町土地利用の推移

(単位：ha、%)

利用区分	平成 17 年		平成 21 年		増減面積 (H17~H21)
	面積	構成比	面積	構成比	
農用地	7,020	29.6	7,440	31.4	420
農地	7,020	29.6	7,440	31.4	420
採草放牧地	0	0	0	0	0
森林	9,820	41.4	9,935	41.9	115
原野	1,550	6.5	1,550	6.5	0
水面・河川・水路	316	1.3	317	1.3	1
道路	817	3.5	816	3.5	-1
宅地	613	2.6	645	2.7	32
住宅地	197	0.8	200	0.8	3
工業用地	66	0.3	66	0.3	0
その他の宅地	350	1.5	379	1.6	29
その他	3,577	15.1	3,010	12.7	-567
合計	23,713	100.0	23,713	100.0	-

## 7. 利用区分ごとの町土利用の推移

(単位 : ha)

利用区分	平成 18 年	平成 19 年	平成 20 年	平成 21 年
農用地	7,200	7,320	7,450	7,440
農地	7,200	7,320	7,450	7,440
採草放牧地	0	0	0	0
森林	9,813	10,004	9,950	9,935
原野	1,550	1,550	1,550	1,550
水面・河川・水路	316	316	317	317
道路	815	815	816	816
宅地	620	624	637	645
住宅地	198	199	199	200
工業用地	66	66	66	66
その他の宅地	356	359	372	379
その他	3,399	3,084	2,992	3,010
合計	23,713	23,713	23,713	23,713

## 8. 国土利用計画（北海道計画）の道央地域と安平町における土地利用の対比

(単位 : ha、%)

利用区分	道央地域 (北海道計画の地域)		安平町	
	平成 17 年		平成 17 年	
	面積	構成比	面積	構成比
農用地	278,900	12.6	7,020	29.6
農地	273,700	12.4	7,020	29.6
採草放牧地	5,200	0.2	0	0
森林	1,574,900	71.1	9,820	41.4
原野	56,900	2.6	1,550	6.5
水面・河川・水路	71,200	3.2	316	1.3
道路	63,100	2.8	817	3.4
宅地	57,800	2.6	613	2.6
住宅地	29,400	1.3	197	0.8
工業用地	4,300	0.2	66	0.3
その他の宅地	24,100	1.1	350	1.5
その他	112,000	5.1	3,577	15.1
合計	2,214,800	100.0	23,713	100.0



9. 利用区分ごとの町土の規模の目標

(単位 : ha)

利用区分	安平町全域							
	平成 17 年	基準年次 平成 21 年	平成 29 年	目標年次 平成 32 年	H29/H17	H29/H21	H32/H29	H32/H21
農用地	7,020	7,440	7,900	7,910	112.5	106.2	100.1	106.3
農地	7,020	7,440	7,900	7,910	112.5	106.2	100.1	106.3
採草放 牧地	0	0	0	0	0	0	0	0
森林	9,820	9,935	9,935	9,935	101.2	100.0	100.0	100.0
原野	1,550	1,550	1,550	1,550	100.0	100.0	100.0	100.0
水面・河 川・水路	316	317	317	317	100.3	100.0	100.0	100.0
道路	817	816	819	821	100.2	100.4	100.2	100.6
宅地	613	645	676	676	110.3	104.8	100.0	104.8
住宅地	197	200	202	202	102.5	101.0	100.0	101.0
工業用 地	66	66	95	95	143.9	143.9	100.0	143.9
その他 の宅地	350	379	379	379	108.3	100.0	100.0	100.0
その他	3,577	3,010	2,516	2,504	70.3	83.6	99.5	83.2
合計	23,713	23,713	23,713	23,713	100.0	100.0	100.0	100.0

## 10. 人口を基礎とした用地原単位の推移

### (1) 農用地面積と関係指標の推計と目標

区分	農用地面積			人口 人	農業就業 人口 人	人口一人 当たり農 用地面積 アール/人	農業就業 人口一人 当たり農 用地面積 アール/人
	農地 ha	採草放牧地 ha	農用地 ha				
平成 12 年	7,010	0	7,010	9,645	750	73	935
平成 13 年	6,970	0	6,970	9,547	750	73	929
平成 14 年	6,960	0	6,960	9,552	750	73	928
平成 15 年	6,950	0	6,950	9,503	750	73	927
平成 16 年	7,020	0	7,020	9,402	750	75	936
平成 17 年	7,020	0	7,020	9,300	656	75	1,070
平成 18 年	7,200	0	7,200	9,231	656	78	1,098
平成 19 年	7,320	0	7,320	9,166	656	80	1,116
平成 20 年	7,450	0	7,450	9,068	656	82	1,136
平成 21 年	7,440	0	7,440	9,026	656	82	1,134
平成 29 年	7,900	0	7,900	9,100	579	87	1,364
平成 32 年	7,910	0	7,910	9,100	504	87	1,569

[資料]北海道農林水産統計年報（農業統計市町村別編）等

### (2) 森林面積と関係指標の推移と目標

区分	森林面積 ha	人口 人	安平町面積 ha	人口一人当 たり森林面積 ha/人	安平町面積に 占める森林面 積の割合 %
平成 12 年	9,851	9,645	23,713	1	42
平成 13 年	9,862	9,547	23,713	1	42
平成 14 年	9,834	9,552	23,713	1	41
平成 15 年	9,759	9,503	23,713	1	41
平成 16 年	9,841	9,402	23,713	1	42
平成 17 年	9,820	9,300	23,713	1	41
平成 18 年	9,813	9,231	23,713	1	41
平成 19 年	10,004	9,166	23,713	1	42
平成 20 年	9,950	9,068	23,713	1	42
平成 21 年	9,935	9,026	23,713	1	42
平成 29 年	9,935	9,100	23,713	1	42
平成 32 年	9,935	9,100	23,713	1	42

[資料]北海道林業統計

(3) 水面・河川・水路面積と関係指標の推移と目標

区分	水面・河川・水路面積 ha	人口 人	安平町面積 ha	人口千人当たりの水面・河川・水路面積 ha/千人	安平町面積に占める水面・河川・水路面積の割合 %
平成12年	315	9,645	23,713	33	1
平成13年	315	9,547	23,713	33	1
平成14年	315	9,552	23,713	33	1
平成15年	315	9,503	23,713	33	1
平成16年	315	9,402	23,713	34	1
平成17年	316	9,300	23,713	34	1
平成18年	316	9,231	23,713	34	1
平成19年	316	9,166	23,713	34	1
平成20年	317	9,068	23,713	35	1
平成21年	317	9,026	23,713	35	1
平成29年	317	9,100	23,713	35	1
平成32年	317	9,100	23,713	35	1

[資料]町資料

(4) 水面・河川・水路面積の推移

区分	水面 ha	河川 ha	水路 ha	合計 ha	同左推移(指数)
平成12年	9	247	59	315	100
平成13年	9	247	59	315	100
平成14年	9	247	59	315	100
平成15年	9	247	59	315	100
平成16年	9	247	59	315	100
平成17年	10	247	59	316	100
平成18年	10	247	59	316	100
平成19年	10	247	59	316	100
平成20年	11	247	59	317	101
平成21年	11	247	59	317	101

[資料]町資料

(5) 道路面積と関係指標の推移と目標

区分	道路面積 ha	人口 人	安平町面積 ha	人口千人当 り道路面積 ha/千人	安平町面積に 占める道路面 積の割合 %
平成 12 年	800	9,645	23,713	83	3
平成 13 年	802	9,547	23,713	84	3
平成 14 年	807	9,552	23,713	85	3
平成 15 年	809	9,503	23,713	85	3
平成 16 年	816	9,402	23,713	87	3
平成 17 年	817	9,300	23,713	88	3
平成 18 年	815	9,231	23,713	88	3
平成 19 年	815	9,166	23,713	89	3
平成 20 年	816	9,068	23,713	90	3
平成 21 年	816	9,026	23,713	90	3
平成 29 年	819	9,100	23,713	90	4
平成 32 年	821	9,100	23,713	90	4

[資料]道路現況調書等

(6) 道路面積の推移

区分	一般道路 ha	農道 ha	林道 Ha	農林道計 ha	道路合計 ha	同左推移 指数
平成 12 年	616	158	26	184	800	100
平成 13 年	618	158	26	184	802	101
平成 14 年	623	158	26	184	807	101
平成 15 年	625	158	26	184	809	102
平成 16 年	632	158	26	184	816	102
平成 17 年	633	158	26	184	817	102
平成 18 年	631	158	26	184	815	102
平成 19 年	631	158	26	184	815	102
平成 20 年	632	158	26	184	816	102
平成 21 年	632	158	26	184	816	102

[資料]道路現況調書等

(7) 住宅地面積と関係指標の推移と目標

区分	住宅地面積 ha	一般世帯数 世帯	1世帯当たり住宅地面積 m <sup>2</sup> /世帯
平成12年	194	4,158	467
平成13年	195	4,202	464
平成14年	196	4,186	468
平成15年	197	4,231	466
平成16年	198	4,217	470
平成17年	197	4,212	468
平成18年	198	4,198	472
平成19年	199	4,205	473
平成20年	199	4,206	473
平成21年	200	4,204	476
平成29年	202	4,012	503
平成32年	202	4,056	498

[資料] 固定資産の価格等の概要調書等

(8) 工業用地面積と関係指標の推移と目標

区分	工業用地面積 ha	従業者数 人	従業者一人当たり工業用地面積 m <sup>2</sup> /人
平成12年	66	459	1,438
平成13年	66	230	2,870
平成14年	66	439	1,503
平成15年	66	472	1,398
平成16年	66	558	1,183
平成17年	66	594	1,111
平成18年	66	601	1,098
平成19年	66	660	1,000
平成20年	66	678	973
平成21年	66	638	1,034
平成29年	95	640	1,484
平成32年	95	640	1,484

[資料] 固定資産の価格等の概要調書等

(9) 事務所・店舗等の宅地面積と関係指標の推移と目標

区分	事務所・店舗等の宅地面積 ha	人口 人	一人当たりの事務所・店舗等の宅地面積 ㎡/人
平成12年	283	9,645	293
平成13年	283	9,547	296
平成14年	290	9,552	304
平成15年	289	9,503	304
平成16年	294	9,402	313
平成17年	298	9,300	320
平成18年	309	9,231	335
平成19年	314	9,166	343
平成20年	324	9,068	357
平成21年	325	9,026	360
平成29年	325	9,100	357
平成32年	325	9,100	357

[資料] 固定資産の価格等の概要調書等

(10) 利用区分の「その他」の内訳

(単位：ha)

区分	面積	内訳
自衛隊演習地	812	
鉄道施設用地	140	
学校施設用地	22	
公園等の用地	40	
官公署等用地	2	
ゴルフ場用地	919	
その他雑種地	1,049	
合計	2,984	

[資料] 固定資産の価格等の概要調書等

(11) 全域面積と関係指標の推移と目標

区分	全域面積 ha	人口 人	一人当たり 町土面積 ha/人
平成 12 年	23,713	9,645	2.5
平成 13 年	23,713	9,547	2.5
平成 14 年	23,713	9,552	2.5
平成 15 年	23,713	9,503	2.5
平成 16 年	23,713	9,402	2.5
平成 17 年	23,713	9,300	2.5
平成 18 年	23,713	9,231	2.6
平成 19 年	23,713	9,166	2.6
平成 20 年	23,713	9,068	2.6
平成 21 年	23,713	9,026	2.6
平成 29 年	23,713	9,100	2.6
平成 32 年	23,713	9,100	2.6

[資料] 全国都道府県市区町村別面積調等