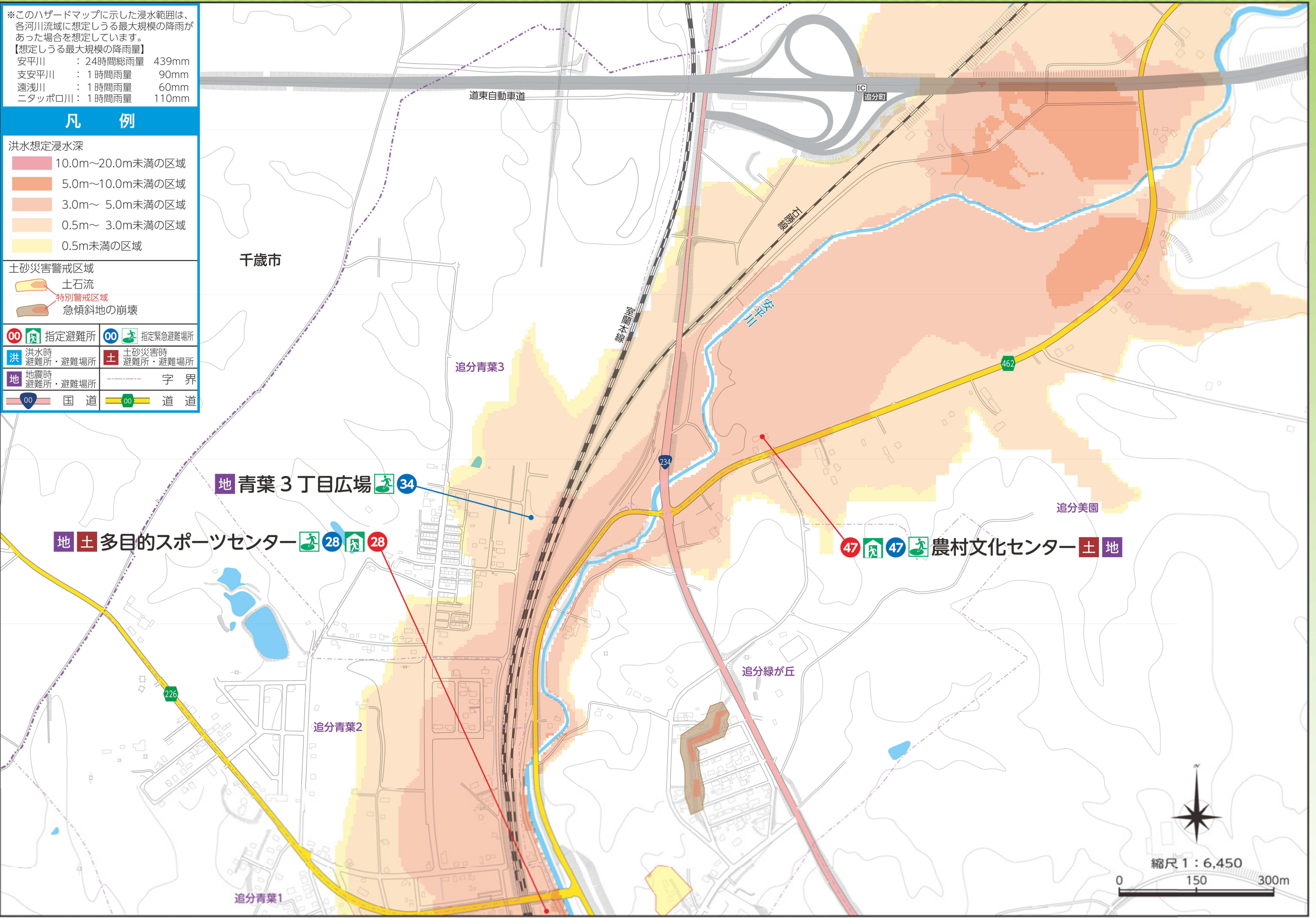


※このハザードマップに示した浸水範囲は、各河川流域に想定しうる最大規模の降雨があった場合を想定しています。
 【想定しうる最大規模の降雨量】
 安平川 : 24時間総雨量 439mm
 支安平川 : 1時間雨量 90mm
 遠浅川 : 1時間雨量 60mm
 ニタツポロ川 : 1時間雨量 110mm

凡 例	
洪水想定浸水深	
	10.0m~20.0m未満の区域
	5.0m~10.0m未満の区域
	3.0m~ 5.0m未満の区域
	0.5m~ 3.0m未満の区域
	0.5m未満の区域
土砂災害警戒区域	
	土石流
	特別警戒区域
	急傾斜地の崩壊
	指定避難所
	指定緊急避難場所
	洪水時避難所・避難場所
	土砂災害時避難所・避難場所
	地震時避難所・避難場所
	字界
	国道
	道道



地 青葉3丁目広場 34

地 土 多目的スポーツセンター 28 28

47 47 農村文化センター 土 地

