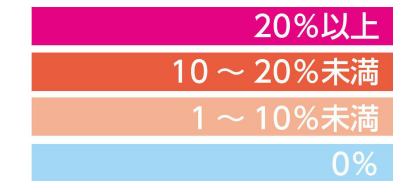


地震の液状化危険度

胆振管内で人的被害が最大となる以下の地震モデルでの微地形区分ごとに震度と液状化発生確率との関係を推定したもの

石狩低地東縁断層帯南部
(断層上端深さ 3km)

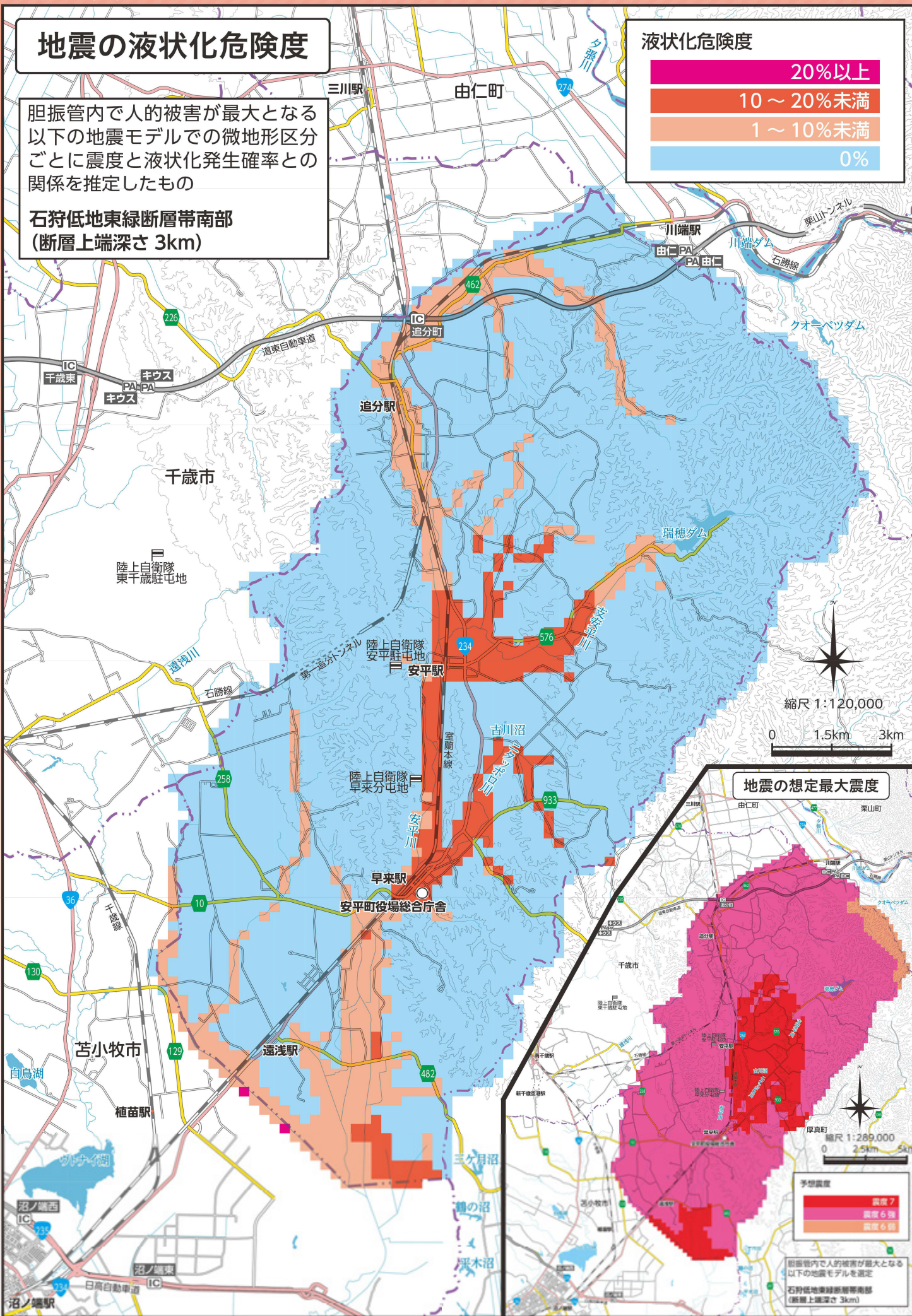
液状化危険度



地震の想定最大震度



胆振管内で人的被害が最大となる以下の地震モデルを想定
石狩低地東縁断層帯南部
(断層上端深さ 3km)



避難指示の際は速やかに避難行動をとりましょう

